



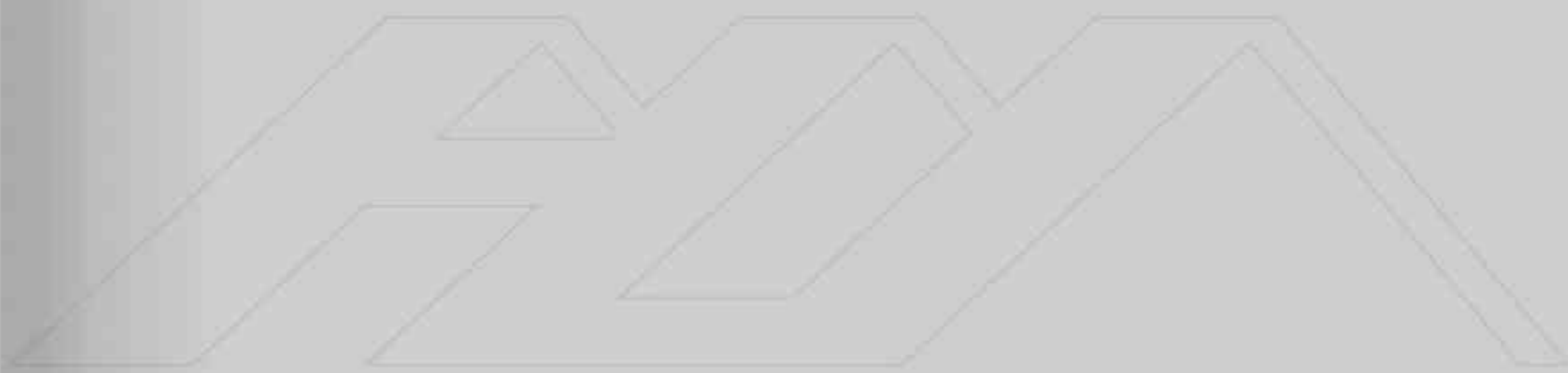
HIGHKA

海加®
HIGHKA

模块化装饰成品墙系统

Modular

Decorative Wall



HIGHKA 海加

海加®
HIGHKA

海加绿色科技集团旗下
广东海加绿色新材料有限公司
GUANGDONG HIGHKA GREEN NEW MATERIAL CO., LTD.

广州市广园东路广东省农科院环境艺术产业园A区

Tel: 020-8202 8561 8202 8560

Fax: 020-8202 8015

highka@highkar.com www.highkar.com

本刊所有技术资料如有更改，恕不另行通知。
图文版权均归作者所有，未经许可，不得转载，违者必究。

目录 CATALOGUE

关于海加公司 ABOUT HIGHKA

企业简介 Company Introduction	04
企业理念 Company Idea	05
可持续发展 Sustainable Development	06
模块化优势 Advantages of Modular	07

空间应用 SPACE APPLICATION

办公空间 Office Area	09
电梯间核心筒 Core Tube	10
前台、接待区 Front Office And Reception Area	11
公共通道 Public Area	12
会议空间、展览厅、多功能厅 Meeting Space And Exhibition Hall And Function Room	13
医院隔墙系统 Hospital Wall System	14
酒店、公寓 Hotel And Apartment	19
商场 Shopping Mall	20
电影院 Cinema	21



产品系列 PRODUCT SERIES

模块化墙体系统 MODULAR WALL SYSTEM

100 系列 Series 100 Wall System

双层面板隔墙 Double Panel Partition	24
双层玻璃隔墙 Double Glazed Partition	26
明框双层玻璃隔墙 Exposed Frame Double Glazed Partition	27
隐框双层玻璃隔墙 Concealed Frame Double Glazed Partition	28
双玻百叶隔墙 Double Glazed Partition	30
双玻手动百叶隔墙 Double Glazed Louver Partition Hand Motion	31
双玻电动百叶隔墙 Double Glazed Louver Partition Electric Motion	31
单层玻璃隔墙 Single-Deck Glazed Panel Partition	32

32 系列 Series 32 Wall System

单层玻璃隔墙 Single-Deck Glazed Panel Partition	34
--	----

模块化挂板墙系统 MODULAR CLADDING WALL SYSTEM

60 系列 Series 60 Wall System

木纹饰面挂板墙 Wood Decorative Hanging Wall	39
钢质饰面挂板墙 Steel Decorative Hanging Wall	40
清水饰面挂板墙 Concrete Color Decorative Hanging Wall	41
玻璃饰面挂板墙 Glazed Decorative Hanging Wall	42

成品门扇系统 FINISHED DOORS SYSTEM

面板复合门扇 Panel Composite Door Leaf	44
钢质复合门扇 Steel Composite Door Leaf	45
双玻系统门扇 Double Glazed System Door Leaf	46
双玻百叶系统门扇 Double Glazed Louver System Door Leaf	47
单玻系统门扇 Single Glazed System Door	48

产品性能参数 Product Performance Index

	49
--	----

海加提供的服务 Services Provided By Highka

	50
--	----

关于海加公司 ABOUT HIGHKA

广东海加绿色新材料有限公司（简称：海加 / HIGHKA）于2014年正式成立，总部位于广东省广州市天河区广东省农科院环艺所，生产基地分布于广东、河北、广西，并在深圳、广州、上海、北京、南宁、海口、厦门设有营销中心。

海加是一家集技术、研发、设计、制造、营销、服务于一体的高新技术企业。营销及服务面向全国、澳洲、非洲、东南亚等海外市场。

海加倡导“绿色享有未来”的理念，带着国外先进的房屋建造理念，进入建筑及房屋市场，并以现代科技、健康、生态、智能、节能建筑集成系统相结合，推出绿色、节能及集成化、模块化、工业化、可循环化的装配式产品及应用系统解决方案。致力于绿色装配式集成房屋、绿色装配式建筑产品及系统应用解决方案的生产制造企业，并专业提供绿色建筑、声学、BIM、装配式建筑技术。

超10多年的行业经验，专注专业于国际品牌酒店的隔声功能装饰性墙体系统解决方案推广与应用。专业研发、匠心制造、专业服务，公司以装配式房屋、墙板系统、天花系统、地板系统、轻钢制造为五大核心主营产品及应用系统。

海加公司

广州市重点公共建设项目入库品牌
绿色集成建筑房屋制造商
绿色集成建筑系统制造商
国家高新技术企业
专精特新企业
科技型企业
创新性企业

Guangdong HIGHKA Green New Material Co., Ltd. (HIGHKA for short) was officially established in 2014. It is headquartered in the Guangdong provincial academy of agricultural sciences environmental art institute, Tianhe District, Guangzhou City, Guangdong Province. Its production bases are distributed in Huizhou, Hebei and Guangxi, And in Shenzhen, Guangzhou, Shanghai, Beijing, Nanning, Haikou, Xiamen with marketing centers.

HIGHKA is a high-tech enterprise integrating technology, R & D, design, manufacturing, marketing and service. Marketing and services are oriented to overseas markets such as China, Australia, Africa and Southeast Asia

HIGHKA advocates the concept of "Green enjoy in the future", enters the construction and housing market with foreign advanced housing construction concept, and combines modern science and technology, health, ecology, intelligence and energy-saving building integrated system to launch green, energy-saving and integrated, modular, industrialized and recyclable assembled products and application system solutions. It is committed to manufacturing green prefabricated integrated houses, green prefabricated building products and system application solutions, and specializes in providing green building, acoustics, Bim and prefabricated building technology.

With more than 10 years of industry experience, we focus on the promotion and application of sound insulation and decorative wall system solutions for international brand hotels. Professional R & D, ingenious manufacturing and professional services. The company's five core products and application systems are prefabricated houses, wallboard systems, ceiling systems, floor systems and light steel manufacturing.

HIGHKA

Warehousing brands of key public construction projects in Guangzhou
Green integrated building house manufacturer
Green integrated building system manufacturer
National High-tech Enterprise
specialized and sophisticated enterprises
Scientific and technological enterprise
Innovative enterprises



企业理念

COMPANY CONCEPT

海加不仅是模块化建筑的领跑者，更是满怀激情的践行者。海加倡导“绿色享有未来”的理念。并与现代科技、健康、生态、智能、节能建筑集成系统相配合，推出绿色、节能及集成化、模块化、工业化、可持续化的装配式集成房屋和建筑墙体系统、吊顶系统。从研发阶段即确保产品工业化设计，做到多次拆卸、可回收及循环利用；技术上实现产品工厂预制，现场施工干法无尘作业，改变传统室内装饰落后的堆积式施工工艺，最大限度减少城市建筑垃圾，降低综合成本同时节约资源。

合理设计

REASONABLE DESIGN

我们将可持续发展，循环经济理念纳入产品设计要素，采取各种创新方式提高资源利用效率，从外观到结构功能上及考虑到整个产品生命周期对环境的影响，落实到高质量产品设计开发。

环保材料

ENVIRONMENT FRIENDLY MATERIAL

使用低碳环保材料，对原材料和配件的选择、制造加工和低资源消耗等等融入绿色环保的措施，针对可回收设计的原材料选择，提高可回收材料和二次材料的使用比例。

绿色施工

GREEN CONSTRUCTION

产品部件工厂预制加工，施工现场全工业化干法施工作业，模块化装配式内装方式大大减少粉尘、建筑垃圾等污染，降低原材料的浪费。安装快速方便，减少噪音及现场施工操作，最大限度降低对用户的影响；可控性工期，快速准时交付现场。

回收利用

RECYCLE USING

我们的目标是将所有产品可回收利用化，促进绿色环保的产品开发，其中产品原材料可采用来自回收材料。这将在提高资源利用和减少自然资源消耗方面发挥重要作用，对可持续发展至关重要。

可持续发展

SUSTAINABLE DEVELOPMENT



模块化优势

MODULAR ADVANTAGES

可控预算造价

CONTROL AND BUDGET CONTROL

传统装修报价给客户带来的困扰，第一次签合同同时造价低，后期部分增项和材料造价的不可控，使得最终造价超出客户预期。模块化装修报价零增项，合同方式为产品购置合同，取代传统预算制合同。

可控工期进度

SCHEDULE CONTROL

采用室内与建筑一体化设计，工厂生产标准化，现场干作业施工，进行模块化组合，以挂扣安装的方式有效缩短工程建造周期。

可控质量品质

QUALITY CONTROL

工厂预制产品现场快速装配安装，最大限度减少人为因素对质量的影响，品牌原材料也从源头保证了品质。

可控装饰效果

DECORATIVE EFFECT

产品节点清晰，结构精准。传统装修基础材料容易置换，整体装修效果仅限于装修人员的技术水平，而装配式模块化系统则能够满足设计师对材料质感，肌理，色彩的表现需求。

可控环保指标

ENVIRONMENT PROTECTION CONTROL

取代传统基础材料底层堆积的方式，采用装配式龙骨及工业化环保成品饰面材料，减少材料损耗；并可回收且循环利用，减少城市装修垃圾；现场干法无粉尘施工，减少粉尘和噪音污染。

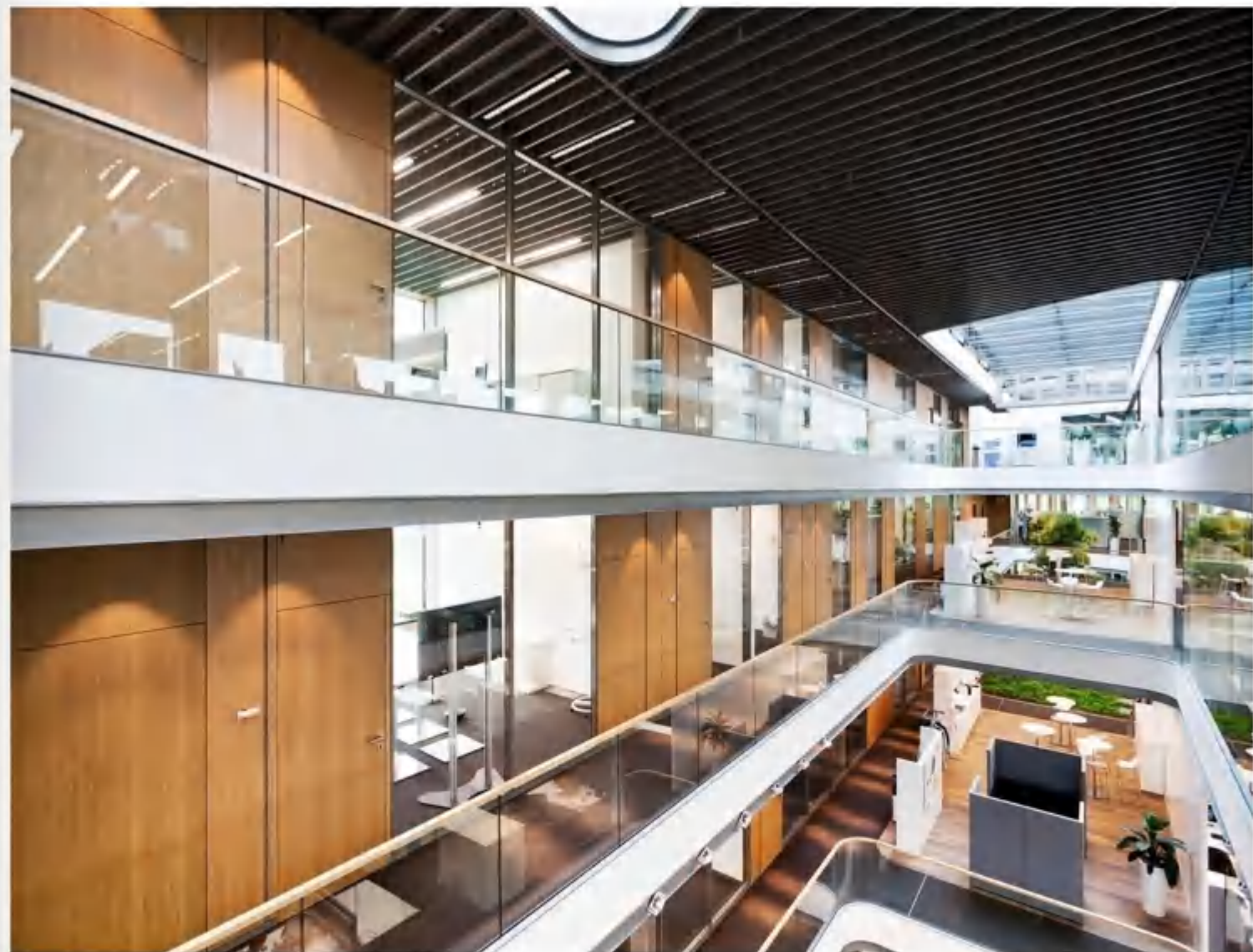
空间应用

SPACE APPLICATION



办公空间 OFFICE AREA

多元化设计融合实用性功能，让隔墙完美的提升空间层次。通透性办公环境有效激发员工的创造力和提升工作效率。



电梯间核心筒 CORE TUBE

电梯间核心筒区域的消防栓和管道门都被收纳到隐形暗门的背后，暗门与墙体面板形成统一，兼井注重细节和整体效果。



前台、接待区 FRONT OFFICE AND RECEPTION AREA

整体系统化、空间优质化，产品灵活的结构设计以及组合多发的材料搭配，摆脱传统空间的束缚，营造空间区域的功能及价值。



公共通道
PUBLIC AREA

公共通道中的核心筒围闭隔墙系统，面板采用装配式挂扣结构。拥有整体简洁的装饰效果外，还具有收纳线路管道功能，便于后期维护。玻璃隔墙系统可以另通道得到更多的自然光，使得公共通道无需更多的人工照明，让建筑更节能。



会议空间、展览厅、多功能厅
MEETING SPACE AND EXHIBITION HALL AND FUNCTION ROOM

智能化会议系统直接融入到隔墙产品当中，不仅让整体会议空间利落而不单调，搭配智能化设备更是让现代化会议多形式进行，系统完美实现手机投屏、无线投屏、分屏投影、远程多人会议等功能。



医院隔墙系统

HOSPITAL WALL SYSTEM

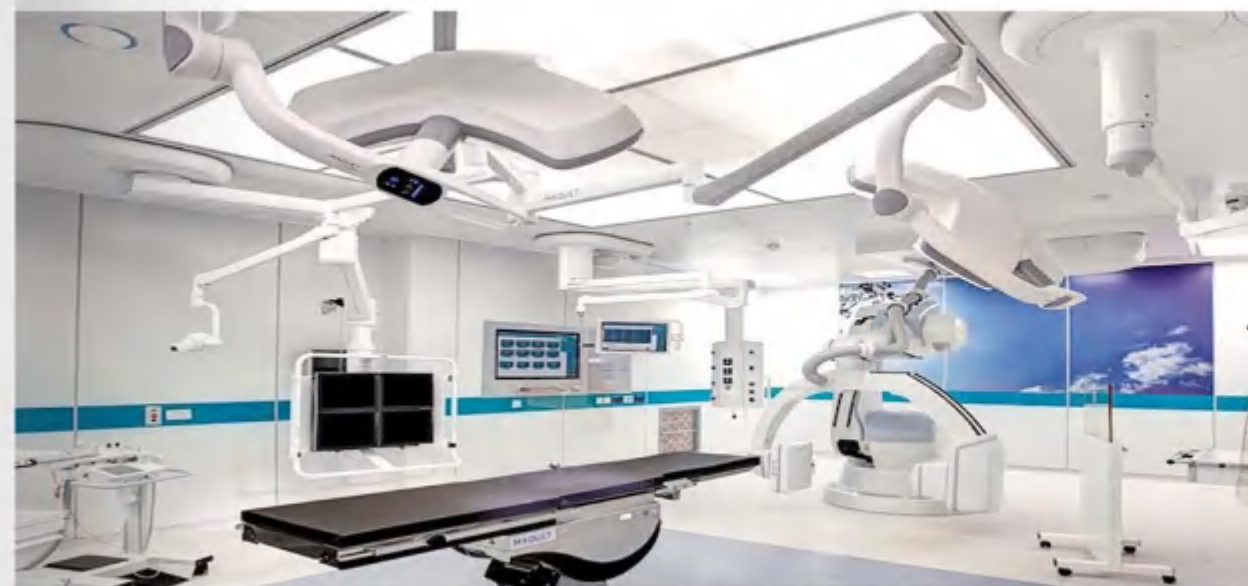
在功能使用上具有完美的兼容性，可为医院大堂、走廊、住院部、手术室及ICU病房提供高交通、可靠和富有吸引力的墙身解决方案。尤其对墙内管线复杂，需要定时检修的需求问题，减少水、电、气设施安装人工和成本，避免二次装修对相邻患者的干扰，给患者带来极佳的体验效果。



结合暖色系装饰面板，
与柔和的光线，
清爽简单的装饰灯光效果，
满足了视线的感受。

医院隔墙系统 HOSPITAL WALL SYSTEM

具有艺术效果的玻璃面板与简约面板交替组合，柔和的光线里，点线面和谐融合，不仅体现空间层次感，更能突出医疗体系的人文关怀主义。





酒店、公寓 HOTEL AND APARTMENT

海加装饰隔音墙体采用复合多种隔声材料形成完美的隔音墙体系统，给酒店、公寓空间带来良好的隔音效果，给酒店客房提供舒适的居住环境，让客户宾至如归，需要得就是那份宁静及舒适。



商场

SHOPPING MALL

海加专门为酒店，商场电影院等场所开发了一个创新的模块化装饰墙概念，我们将所有可想到的设施电器开关面板，多媒体电视，心情照明，声学吸音，温度控制和其他智能化设备集成到模块化墙体当中。



电影院

CINEMA

声音及光线的漫反射，同时光线或声波相互干扰抵消或漫射，达到减小回声和反光的效果，更能丰富观影者的视觉和听觉感受。



模块化墙体系统
MODULAR WALL SYSTEM

100系列 双层面板隔墙

Series 100 Double Panel Partition

产品介绍

Production Introduction

内部冲孔一体成型的镀锌钢质腔体龙骨，垂直龙骨不仅具有安装面板功能，在特殊墙面可增加悬挂式托架、挂钩、挂柜功能。这些功能可以快速安装，无需安装工具，可以根据不同需求设计墙壁，使您的办公空间更具灵活。

系统龙骨：1.2mm 厚镀锌钢，采用冷轧一体成型为腔体结构

墙面材料：15mm 复合 HPL 防火板

15mm 厚三聚氰胺板

15mm 复合实木皮油漆板

0.8-1.2 mm 镀锌钢板

其他定制材料

墙体厚度：100mm

隔音分贝：45-52dB

防火等级：根据墙面材质，可达到 B1 / A 级防火标准



100系列 双层玻璃隔墙

Series100 Double Glazed Partition

系统框架：6063-T5 铝型材框架 / 1.0mm 厚镀锌钢柜架

系统龙骨：1.2mm 厚镀锌钢，采用冷轧一体成型为腔体结构

墙面材料：5~6mm 钢化玻璃

5~6mm 防火玻璃

其他定制玻璃

墙体厚度：100mm

隔音分贝：38~45dB

防火等级：120分钟，达A级防火标准



100系列 明框双层玻璃隔墙

Series100 Exposed Frame Double Glazed Partition



100系列 隐框双层玻璃隔墙

Series100 Concealed Frame Double Glazed Partition

产品介绍

Production Introduction

单元玻璃墙面板采用内钢外铝结构，隐框玻璃采用硅酮密封胶固定于框架外侧。隐框玻璃隔墙系统，具有更好的整体视觉。

系统框架：6063-T5 铝型材框架

系统龙骨：1.2mm 厚镀锌钢，采用冷轧一体成型为腔体结构

墙面材料：5-6mm 钢化玻璃

其他定制玻璃

墙体厚度：100mm

隔音分贝：40-48dB



100系列 双玻百叶隔墙

Series100 Double Glazed Partition

产品介绍

Production Introduction

单元玻璃墙面板采用内钢外铝结构，双玻百叶隔断能在通透的空间感觉中，保证办公的私密性同时，也能拥有透光开放的空间，使其空间更具灵活合理。

系统框架：6063-T5 铝型材框架 / 1.0mm 厚镀锌钢框架

系统龙骨：1.2mm 厚镀锌钢，采用冷轧
一体成型为腔体结构

墙面材料：5-6mm 钢化玻璃
5-6mm 防火玻璃
其他定制玻璃

中空百叶：16 / 25mm 宽铝质百叶帘

墙体厚度：100mm

隔音分贝：40~48dB

防火等级：120分钟，达A级防火标准



双玻手动百叶隔墙

Double Glazed Louver Partition
Hand Motion



双玻电动百叶隔墙

Double Glazed Louver Partition
Electric Motion



100系列 单层玻璃隔墙

Series100 Single-Deck Glazed Panel Partition

产品介绍

Production Introduction

单元玻璃墙面板采用内钢外铝结构，框架采用铝合金组合框架，中置配以单层玻璃面板，最大限度玻璃墙的整体通透性的同时又兼顾结构的稳定性。

系统框架：6063-T5 铝型材框架 / 1.0mm 厚镀锌钢框架

系统龙骨：1.2mm 厚镀锌钢，采用冷轧一体成型为腔体结构

墙面材料：8~12mm 钢化玻璃

8~12mm 防火玻璃

其他定制玻璃

墙体厚度：100mm

隔音分贝：35~40dB

防火等级：120分钟，达A级防火标准



30系列 单层玻璃隔墙

Series32 Single-Deck Glazed Panel Partition

产品介绍

Production Introduction

外观极简主义设计，整体简洁明亮。玻璃间采用纤细的透明拼接胶条，使得全通透与简易安装于一身的单玻隔断墙系统。配上电控调光玻璃、背投玻璃、触控玻璃屏幕设备，让整个空间更具现代科技感。

系统框架：6063-T5 铝型材框架

墙面材料：10-12mm 钢化玻璃

10-12mm 防火玻璃

10-12mm 调光玻璃

其他定制玻璃

墙体厚度：30mm

隔音分贝：32~38dB



背投触控玻璃-开启
Rear-Projection Touch Glass-ON



背投触控玻璃-关闭
Rear-Projection Touch Glass-OFF



电控调光玻璃-开启
Electrically Controlled Dimmer Glass-ON



电控调光玻璃-关闭
Electrically Controlled Dimmer Glass-OFF





模块化挂板墙系统
MODULAR HANGING PLATE SYSTEM

产品介绍

Product Introduction

这一全新的挂扣式包墙、包柱系统具有安装简单，水平调节，并能够采用不同的面板及框架系统。该系列其多重性、功能性和实用性的特点，即设计满足了当今用户的各种需求，同时也为未来可能的变动做好了准备。由于款式，材料、做工的选择都很广泛，所以几乎所有的设计理念都能被实现。



60系列 木饰面挂板墙

Series80 Wood Decorative Hanging Wall

系统龙骨: 1.2mm 厚镀锌钢, 采用冷轧一体成型为腔体结构

墙面材料: 15mm 复合HPL防火板

15mm 厚三聚氰胺板

15mm 复合实木皮油漆板

其他定制材料

墙体厚度: 60mm

隔音分贝: 48~55dB

防火等级: 根据墙面材质, 可达到 B1 级防火标准



60系列 钢质饰面挂板墙

Series80 Steel Decorative Hanging Wall

系统龙骨：1.2mm 厚镀锌钢，采用冷轧一体成型为腔体结构

墙面材料：0.8-1.2 mm 镀锌钢板喷涂

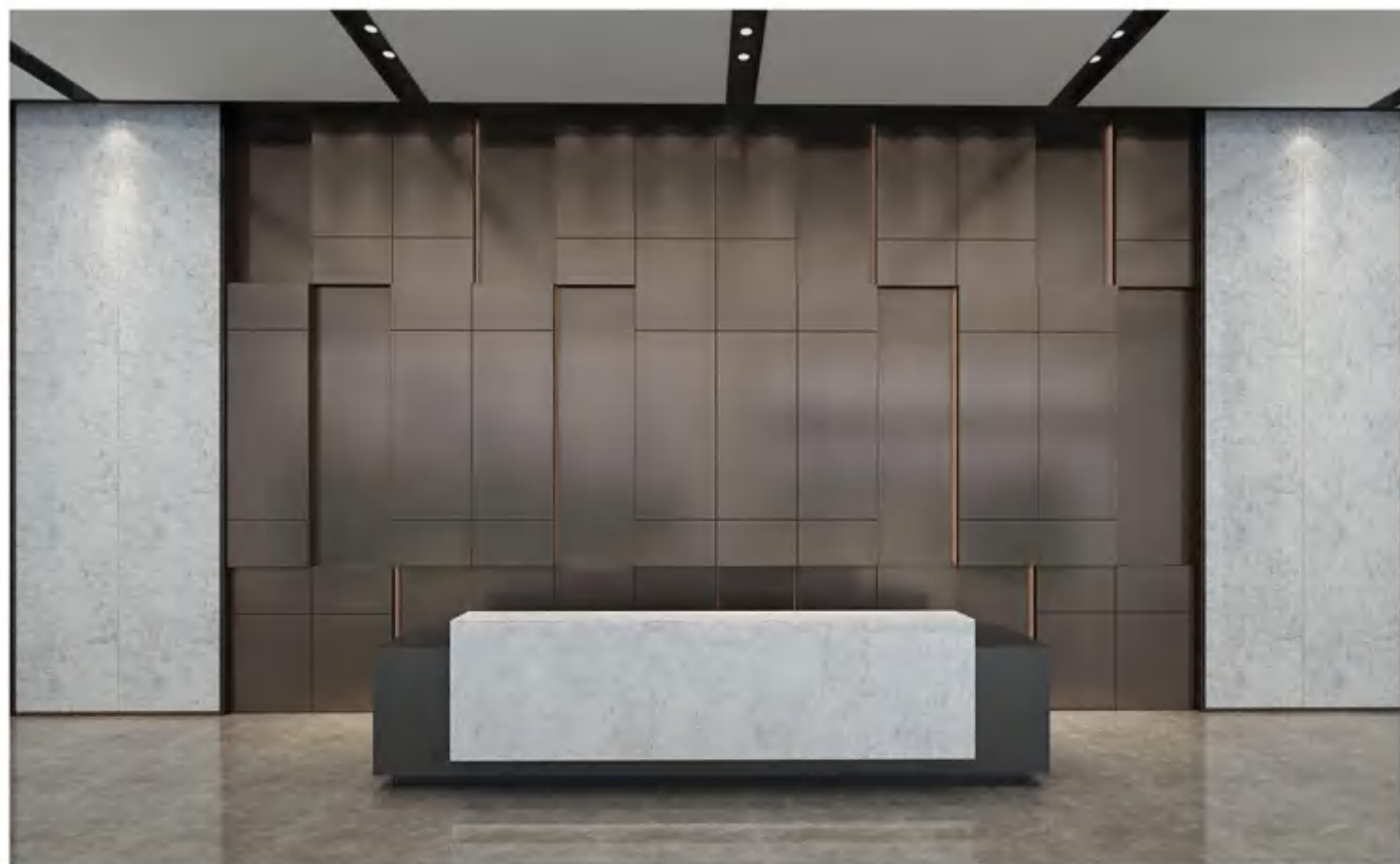
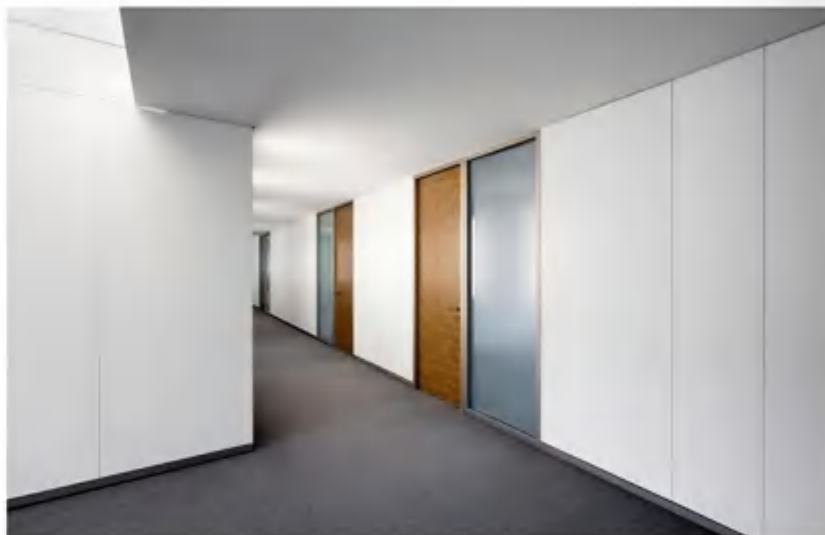
0.8-1.2 mm 镀锌钢板 PVC 覆膜

其他定制钢板

墙体厚度：60mm

隔音分贝：45~55dB

防火等级：120分钟，达A级防火标准



60系列 清水饰面挂板墙

Series80 Concrete Color Decorative Hanging Wall

系统龙骨：1.2mm 厚镀锌钢，采用冷轧一体成型为腔体结构

墙面材料：复合水泥纤维板

复合清水饰面板

清水饰面 PVC 覆膜

墙体厚度：60mm

隔音分贝：50~55dB

防火等级：根据面板材质，达B1级防火标准



60系列 玻璃饰面挂板墙

Series80 Glazed Decorative Hanging Wall

系统龙骨: 1.2mm 厚镀锌钢, 采用冷轧一体成型为腔体结构

墙面材料: 5~8mm 钢化玻璃

5~8mm 防火玻璃

其他定制玻璃

墙体厚度: 60mm

隔音分贝: 42~50dB

防火等级: 120分钟, 达 A 级防火标准



成品门扇系统 DOOR LEAF SYSTEM

面板复合门扇

Panel Composite Door Leaf

产品介绍

Production Introduction

门扇采用铝质蜂窝芯，外贴装饰面板，细腻的线条加上木纹的质感，让整个墙体更贴近于自然。

系统框架：6063-T5 铝型材框架

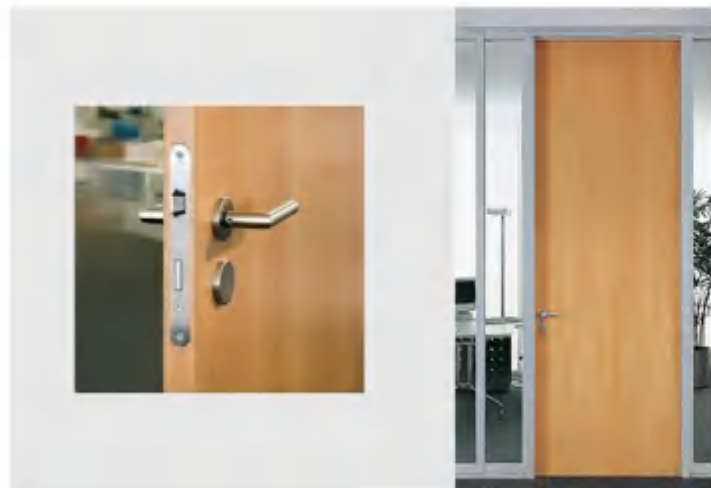
面板材料：6 / 9mm 厚三聚氰胺板

6 / 9mm CPL 复合防火板

6 / 9mm 复合实木皮油漆板

门扇厚度：45 / 60mm

门扇填充：铝质蜂窝芯，夹板 / 实木龙骨



钢质复合门扇

Steel Composite Door Leaf

产品介绍

Production Introduction

门扇面板采用镀锌钢板或高压防火板，配合钢制门框，广泛应用于医院，酒店，防火通道等区域。

系统框架：1.0~1.2 mm 镀锌钢框架

面板材料：0.8~1.2 mm 镀锌钢板喷涂

0.8~1.2 mm 镀锌钢板 PVC 覆膜

0.7~1.0 mm 高压防火板 (HPL)

门扇厚度：45 / 60mm

门扇填充：铝质蜂窝芯，阻燃夹板 / 实木龙骨，防火岩棉



双玻系统门扇

Double Glazed System Door Leaf

产品介绍

Production Introduction

采用全铝结构，拥有隐框与明框式框架，让门与隔墙更好的融合为一体，线条及外装饰面板则让空间更具整体性。

系统框架：6063-T5 铝型材框架

面板材料：5-6 mm 钢化清玻

5-6 mm 防火玻璃

门扇厚度：45 / 60mm



双玻百叶系统门扇

Double Glazed Louver System Door Leaf

产品介绍

Production Introduction

拥有私密与开放通透功能，配合双玻百叶隔墙系统，更具统一协调性。

系统框架：6063-T5 铝型材框架

面板材料：5-6 mm 钢化清玻

5-6 mm 防火玻璃

中空百叶：16 / 25mm 铝质百叶帘

门扇厚度：45 / 60mm



单玻系统门扇

Single Glazed System Door

产品介绍

Production Introduction

外观通透明亮，玻璃面板可采用磨砂条纹处理或特殊贴膜工艺，让隔墙系统整体显得精致简约。

面板材料：10 / 12 mm 钢化清玻

10 / 12 mm 防火玻璃

门扇厚度：10 / 12mm



产品性能表

Product Performance Index

名称	墙体厚度 (mm)	面板厚度 (mm)	标准宽度 (mm)	标准高度 (mm)	隔音性 (dB)	防火等级
100 系列双层面板隔墙	100	2×15	300 / 600 / 1000 / 1200	2100 / 2400 / 3000	45-52dB	B1 / A 级
100 系列双层玻璃隔墙	100	2×5-6	1000 / 1100	2400 / 2800 / 3000	38-45dB	A 级
100 系列双玻百叶隔墙	100	2×5-6	1000 / 1100	2400 / 2800 / 3000	40-48dB	A 级
100 系列单层玻璃隔墙	100	10-12	1000 / 1100	2400 / 2800 / 3000	35-40dB	A 级
30 系列单层玻璃隔墙	30	10-12	1000 / 1100	2600 / 2800 / 3000	32-38dB	-
60 系列木纹饰面挂板墙	60	15	300 / 600 / 1000 / 1200	2100 / 2400 / 3000	48-55dB	B1 级
60 系列钢质饰面挂板墙	60	成品15	300 / 600 / 1000 / 1200	2600 / 2800 / 3000	45-55dB	A 级
60 系列清水饰面挂板墙	60	成品15	1000 / 1200	2100 / 2400 / 3000	50-55dB	B1 级
60 系列玻璃饰面挂板墙	60	5-8	600 / 1000 / 1200	2100 / 2400 / 3000	42-50dB	A 级



海加提供的服务

- 01** 整体系统解决方案
紧贴客户需求，提供高性价比的整体系统服务方案
- 02** 深化系统设计
根据应用方案进行深化设计，使产品应用在整体化、标准化、可循环化得到实施，绿色低碳设计。
- 03** 工厂工业化定制
品质保证，现代工业化生产，标准化产品。
- 04** 模数化安装施工
装配式、干作业、无粉尘、机械化施工和管理科学化，施工高效快捷。
- 05** 技术支持
提供技术集成、工业链接技术、系统技术等。
- 06** 服务保障
国际化质量体系保障、行业技术标准验收、星级服务标准。

SERVICES PROVIDED BY HIGHKA

- 01** WHOLE SYSTEM SOLUTIONS
Provide high cost-effective whole system service solutions close to customer needs.
- 02** DEEPENING SYSTEM DESIGN
Deepen design depending on applications to achieve integration, standardization and cycling of product application. The design is green and low-carbon.
- 03** FACTORIES' INDUSTRIALIZATION CUSTOMIZATION
quality assurance, modern industrial production, standardized products.
- 04** MODULARIZATION OF INSTALLATION AND CONSTRUCTION
fabricated, dry operation, no dust, mechanical construction and scientific management, fast and efficient construction.
- 05** TECHNICAL SUPPORT
Provide technical integration, industrial link technology, system technology and so on.
- 06** SERVICE GUARANTEE
international quality system guarantee, industry technical standards of acceptance, star service standard.

海加相关的系统产品：

Related System Products of HIGHKA:

墙体系统 Wall System	吊顶系统 Ceiling System	专业防火系统 Professional Fireproofing Systems	专业隔音系统 Professional Soundproofing System
装饰板系统 Decoration Board System	轻钢龙骨系统 Light Steel Keel System	轻钢制造 Light Steel Manufacturing	装配式集成房屋 Modular Integrated House
地板系统 Floor System	地坪系统 Artisan Floor System	装配式玻璃隔断墙系统 Fabricated Glass Partition Wall System	等等..... So On.....



海加·绿色享有未来
HIGHKA - Future in the Green

海加®
HIGHKA

廣東海加綠色新材料有限公司
GUANGDONG HIGHKA GREEN NEW MATERIAL CO., LTD

www.highka.com