

绿色 | 安全 | 健康  
Green | Safety | Health



海加·绿色享有未来  
HIGHKA - Future in the Green

海加®  
HIGHKA

海加绿色科技集团旗下  
广东海加绿色新材料有限公司  
GUANGDONG HIGHKA GREEN NEW MATERIAL CO., LTD.

广州市广园东路广东省农科院环境艺术产业园A区  
Tel: 020-8202 8561 8202 8560  
Fax: 020-8202 8015  
highka@highkar.com www.highkar.com

海加®  
HIGHKA

# 海加快优墙板

HIGHKA FAST SUPERIOR WALL PANEL  
绿色建筑墙体  
Green Building Wall

HIGHKA Product manual

Over 10 years of industry experience, professional and dedicated, international brand hotel of sound insulation wall system solution for promotion and application, and get close to a high-end hotel project at home and abroad to choose





# 目录

## CONTENT

03	关于海加公司 About Highka
04	企业文化和核心理念 Corporate Culture and Core Value
05	产品介绍 Product Introduction
06	应用在墙体 Application in Wall System
10	在其他系统中的应用 Applications in Other Systems
11	墙板安装节点图 Wall Panel Installation Node
14	墙板的技术处理 Technical Treatment of Wall Panel
15	墙板的装饰 Wall Panel Decoration
<b>工程案例</b> Successful Cases	
16	综合体项目 Marina City Complex
17	高端酒店项目 Luxury Hotel
18	高端写字楼项目 (central Business District) Cbd
19	大型公建和场馆项目 Public Construction
20	医院项目 Hospital Projects
21	大型购物广场项目 Industrial Factory
22	大型钢结构厂房和其他项目 Steel Structure Industrial Factory Or Others
23	海加提供的服务 Services Provided By Highka

## 关于海加公司

ABOUT HIGHKA

海加<sup>®</sup>  
HIGHKA

广东海加绿色新材料有限公司

广东海加绿色新材料有限公司 (简称: 海加 /HIGHKA)

于2014年正式成立, 总部位于广东省广州市天河区广东省农科院环艺所, 生产基地分布于广东、河北、广西, 并在深圳、广州、上海、北京、南宁、海口、厦门设有营销中心。

海加是一家集技术、研发、设计、制造、营销、服务于一体的高新技术企业。营销及服务面向全国、澳洲、非洲、东南亚等海外市场。

海加倡导“绿色享有未来”的理念, 带着国外先进的房屋建造理念, 进入建筑及房屋市场, 并以现代科技、健康、生态、智能、节能建筑集成系统相结合, 推出绿色、节能及集成化、模块化、工业化、可循环化的装配式产品及应用系统解决方案。致力于绿色装配式集成房屋、绿色装配式建筑产品及系统应用解决方案的生产制造企业, 并专业提供绿色建筑、声学、BIM、装配式建筑技术。

超10多年的行业经验, 专注专业于国际品牌酒店的**隔声功能装饰性墙体系统解决方案推广与应用**。专业研发、匠心制造、专业服务, 公司以**装配式房屋、墙板系统、天花系统、地板系统、轻钢制造**为五大核心主营产品及应用系统。

### 海加公司

广州市重点公共建设项目入库品牌  
绿色集成建筑房屋制造商  
绿色集成建筑系统制造商  
国家高新技术企业  
专精特新企业  
科技型企业  
创新性企业

GUANGDONG HIGHKA GREEN NEW MATERIAL CO., LTD

Guangdong HIGHKA Green New Material Co., Ltd. (HIGHKA for short) was officially established in 2014. It is headquartered in the guangdong provincial academy of agricultural sciences environmental art institute, Tianhe District, Guangzhou City, Guangdong Province. Its production bases are distributed in Guangdong, Hebei and Guangxi, And in Shenzhen, Guangzhou, Shanghai, Beijing, Nanning, Haikou, Xiamen with marketing centers.

HIGHKA is a high-tech enterprise integrating technology, R & D, design, manufacturing, marketing and service. Marketing and services are oriented to overseas markets such as China, Australia, Africa and Southeast Asia.

HIGHKA advocates the concept of "Green enjoy in the future", enters the construction and housing market with foreign advanced housing construction concept, and combines modern science and technology, health, ecology, intelligence and energy-saving building integrated system to launch green, energy-saving and integrated, modular, industrialized and recyclable assembled products and application system solutions. It is committed to manufacturing green prefabricated integrated houses, green prefabricated building products and system application solutions, and specializes in providing green building, acoustics, Bim and prefabricated building technology.

With more than 10 years of industry experience, we focus on the promotion and application of sound insulation and decorative wall system solutions for international brand hotels. Professional R & D, ingenious manufacturing and professional services. The company's five core products and application systems are prefabricated houses, wallboard systems, ceiling systems, floor systems and light steel manufacturing.

### HIGHKA

Warehousing brands of key public construction projects in Guangzhou  
Green integrated building house manufacturer  
Green integrated building system manufacturer  
National High-tech Enterprise  
specialized and sophisticated enterprises  
Scientific and technological enterprise  
Innovative enterprises



## 企业文化和核心理念

CORPORATE CULTURE AND CORE VALUE

### 企业文化和核心理念

#### 以绿色为核心

在生态异常脆弱的今天，海加公司研发、制造、销售有社会责任的绿色产品，坚持可持续发展的经营理念。产品低碳节能、可循环、可回收重复多次使用，让建筑顺应自然共同成长，让建筑回归自然。

#### 以客户为中心

以客户为中心的战略。海加公司理解为客户提供专业服务是公司存在的重要理由，客户需求是海加发展的原动力。

#### 以奋斗者为本

团结协作，敬业创新，集体奋斗，团队至高无上，以奋斗者为本。

### CORPORATE CULTURE AND CORE VALUE

#### Green For The Core

Today when ecology is extremely fragile, HIGHKA researches and develops, manufactures and sales green products with social responsibility, and adheres to the business philosophy of sustainable development. Products of the company are low-carbon, energy-saving, recycled and recyclable for repeated use so that building can develop in harmony with nature and be back to nature.

#### Customer-Centric

With customer-centric strategy, HIGHKA understands that providing professional service is an important reason for the existence of the company and that customers' requirements are the lifeblood of the development of HIGHKA.

#### Striver Oriented

Being striver oriented, the company highly values unity and cooperation, dedication and innovation as well as collective struggle, and views team as the paramount.



## 产品介绍

PRODUCT INTRODUCTION

海加快优墙板是建筑工业化、模块化的重要建筑部品，专业应用于隔墙系统、楼层板系统等。是集结构、功能性等于一体的新型墙体！



### 墙体优点

施工快捷 隔音优越 防火保温 节能环保 防水防潮  
综合成本低 可循环多次使用 增加室内使用面积

### 产品性能

项 目	单 位	性 能 指 标					
尺寸规格	长度	mm	2440~3000				
	宽度	mm	610				
	厚度	mm	150	125	100	75	50
耐火极限	H	≥4.0	≥4.0	≥3.0	≥2.0	≥1.0	
空气隔声量	dB	≥48	≥46	≥44	≥40	≥35	
抗压强度	MPa		4.92	5.05	4.89		
软化系数	---		0.84	0.84	0.85		
面密度	kg/m <sup>2</sup>		87.5	72.4	61.4		
含水率	%		6.4	6.9	6.8		
干燥收缩值	mm/m		0.50	0.48	0.54		
容重	kg/m <sup>3</sup>	650~750					
抗冲击性能	---	经5次抗冲击试验后，板面无裂纹。					
抗弯承载（板自重倍数）	---	加荷至1.5倍板自重后，板面未断裂破坏。					
抗冻性	---	经抗冻性试验后，试件未出现可见裂缝且表面无变化。					
内照射指数（IRa）	---	< 0.1					
外照射指数（Ir）	---	0.2					



### 适用工程

城市综合体项目 酒店隔声墙项目 高端写字楼项目 市政重点项目 公寓项目  
医院、学校项目 商场商铺隔墙项目 专业防火墙项目 改造项目 地下空间…

### 应用范围

墙体应用 地板、楼承板屋顶 超高异形墙体 管道井、消防井以及各机房…



## 应用在墙体

APPLICATION IN WALL SYSTEM



深圳前海香缤金融中心内墙



深圳信利康总部大厦内墙



广州南沙花园酒店隔音墙



### 室内墙体

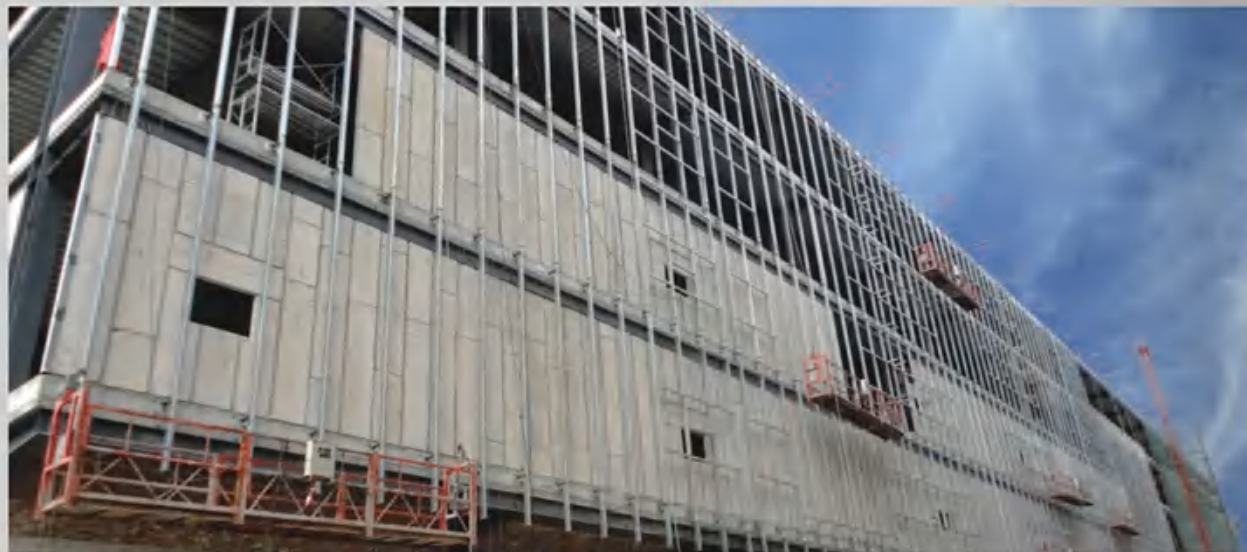
由于海加快优墙板的优点，如：施工快捷、隔声优越、防火保温、节能环保、防水防潮、综合成本低、可循环多次使用、增加室内使用面积，优点卓越。广泛在各类建筑物的室内墙体使用。



广州花都融创茂滑雪场保温墙







### ■ 室外墙体

海加快优墙板具有良好的隔热保温功能，可满足外墙的抗风压、抗渗透性和热工性能等要求。产品质轻高强、耐火极限高、防水。模块化施工快等等优点。广泛应用建筑外墙。



### ■ 超高墙体

海加快优墙板为装配式安装施工，板与榫接成整体，可以用钢结构结合锚固、墙体强度高、整体抗震性高于普通砌筑墙体的十倍，能满足抗震烈度8级以上，可应用在层高超高墙体。同时大大降低综合成本。



### ■ 异形墙体

海加快优墙板为装配式安装施工，板与榫接成整体。经测试抗冲击性能是一般砌体的2.0倍以上。用钢结构方式锚固，墙体强度高。良好高强度及整体性能广泛应用在大跨度、斜墙体、异形墙体等特殊部位，在众多超高异形的建筑中广泛使用。

### ■ 管道井消防井、设备房墙体

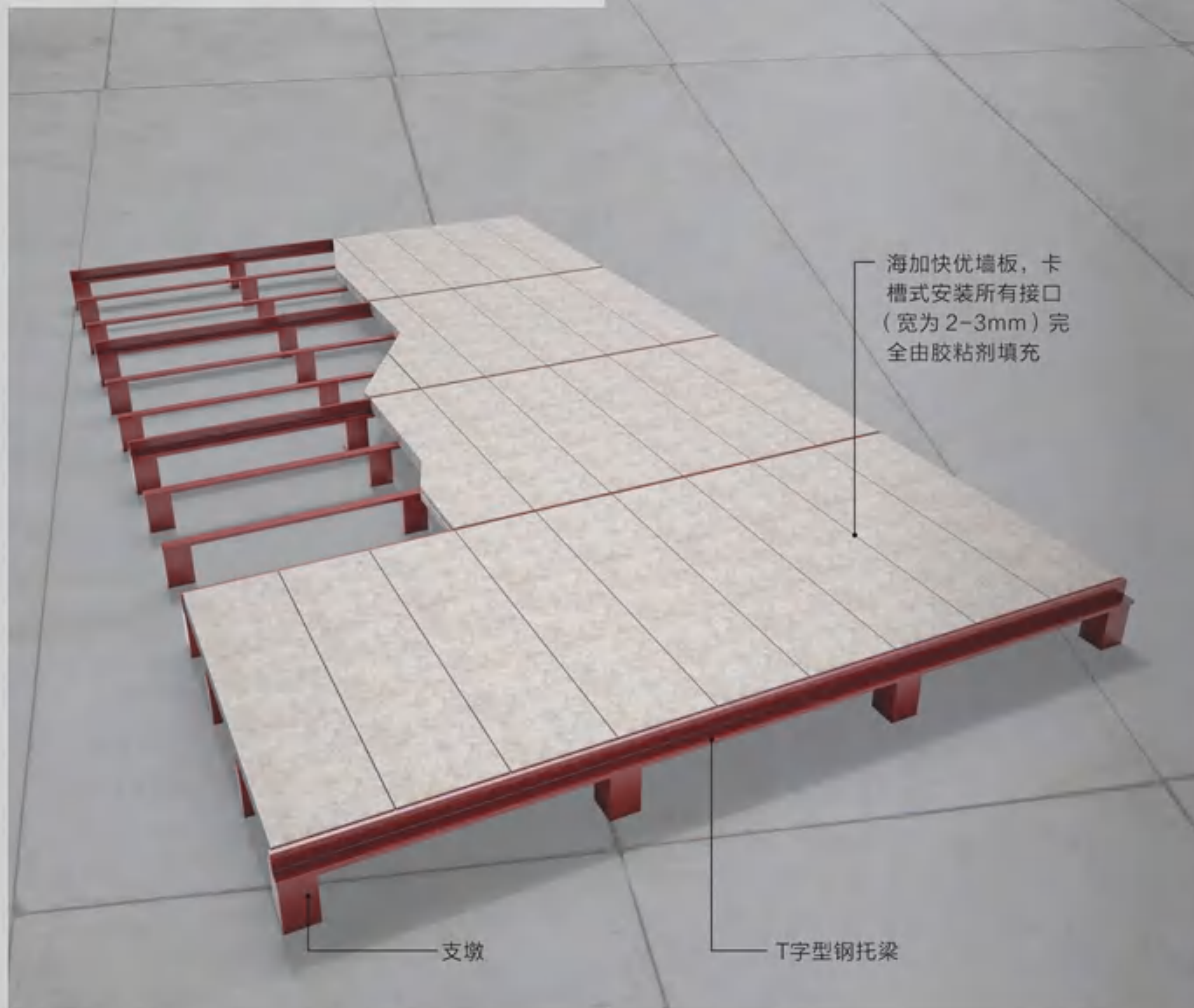
海加快优墙板最高耐火极限4小时，安装方便快捷，隔音性好，可钉挂。比传统砌砖和轻钢龙骨墙体都佳于应用在消防井、管井的部位。





### ■ 地板应用系统

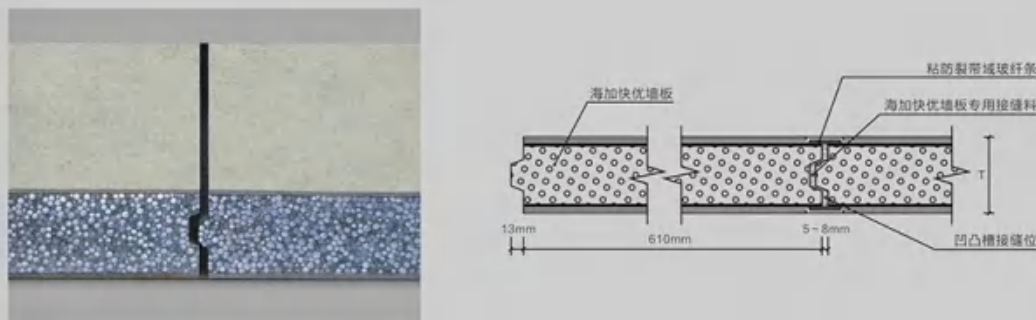
海加快优墙板可创新应用于地板。该系统除具有隔音、防水、防潮等基本优越性能外，还具有高承重力、抗静电、耐摩擦、高强度、便于电线槽管埋设、耐腐蚀、不变形、不开裂等突出优点，非常适合于新型集成房屋楼板，加建层楼板、工厂、车间、仓库等领域。



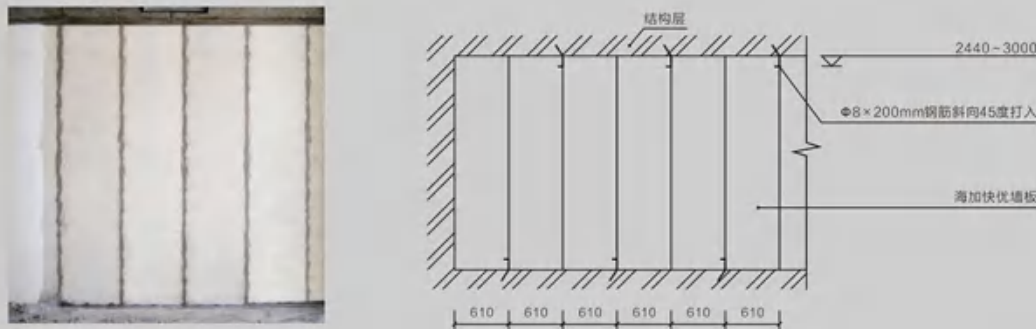
快优墙板是工厂化生产，现场模块化安装。快优墙板是建筑产业化延伸的产物，是建筑部品化，实行工厂工业化生产，现场装配式施工，满足建筑具体功能要求的应用。具有以下特点：

- 1、设计简化，选择标准化满足要求。
- 2、施工速度快，装配式可节约工期 30% 以上。
- 3、施工质量提高：工厂化预制生产的物配件，设备精良，工艺完善，工人熟练，质控容易，施工质量大大提高。
- 4、施工环境改善，降低噪音、垃圾、粉尘等污染。
- 5、资源能源节约：减少水能耗、能耗、人工、垃圾、污水排放。
- 6、抗震性提高，能抵消地震能量和容许变位空间。
- 7、可持续性提高，可重复使用，对整个生命周期的资源和能源消耗降低，可持续性提高。

### 墙板与墙板连接构造图

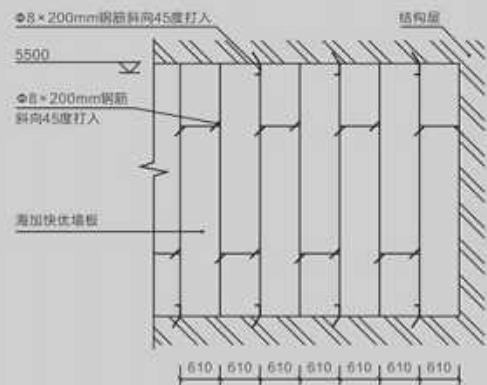


### 墙板排列立面

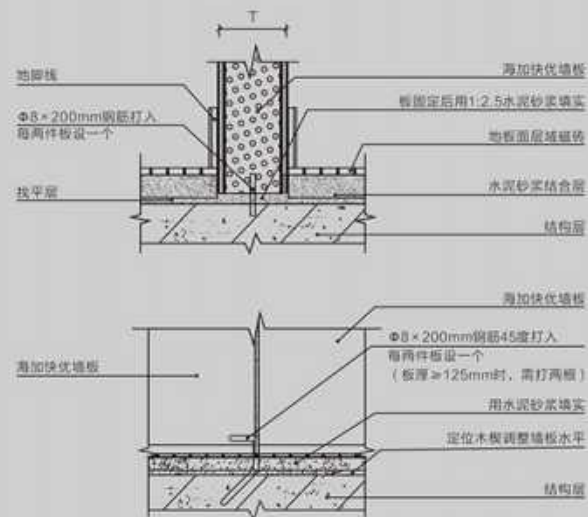


详细项目安装施工方案图，我司应用技术部根据具体项目而提供。

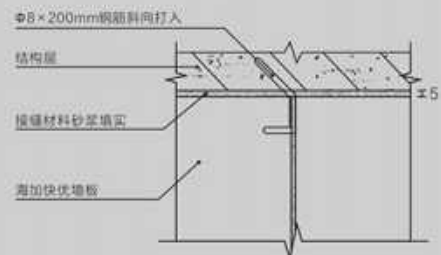
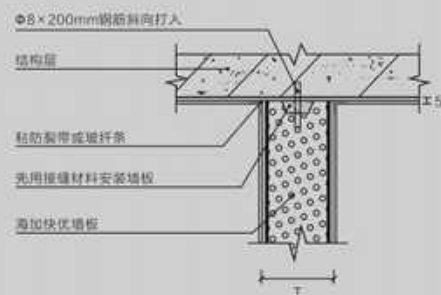
## 墙板驳接排列图



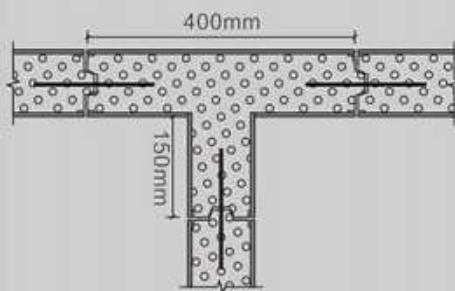
## 墙板底部与楼地面连接



## 墙板与顶面连接



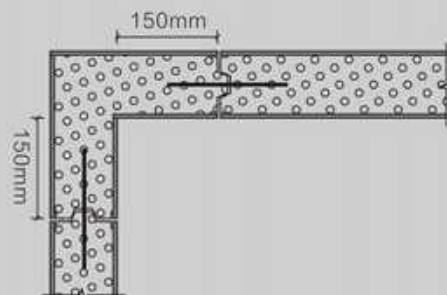
## T型转角连接



Φ8钢筋45° 打入  
墙板接缝材料

海加T型件的研发, 替代了传统的用墙板与墙板连接成的T字型转角。海加T型件的应用大大增强了转角的稳固性及有效的防止转角拼接位的裂缝。

## L型转角连接



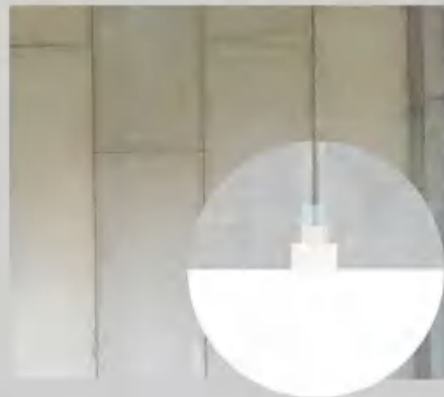
Φ8钢筋45° 打入  
墙板接缝材料

海加L型件的研发, 替代了传统的用墙板与墙板连接成的L字型转角。海加L型件的应用大大增强了转角的稳固性及有效的防止转角拼接位的裂缝。



## 墙板的技术处理

TECHNICAL TREATMENT OF WALL PANEL



### 接缝处理

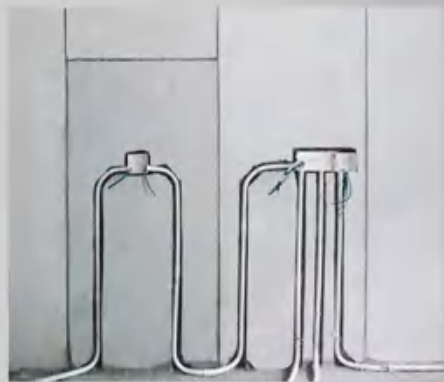
接缝处理应在门、窗框、管线安装完毕后（不小于7天）进行。先清理接缝部位，补满破损孔隙，清洁表面，然后进行接缝的防裂带粘贴施工。

**注意：**接缝处理工序由室内装饰单位抹灰工完成。如选用穿孔纸带时应选用品牌较好的，使用前必须浸湿，浸泡时间在30~60秒之间，如不用水浸湿纸带，它会吸收水分产生面涨起泡；浸泡太长则容易割断。浸湿的纸带要用食指和中指夹住拉一次，以便刮去过多的水份。

### 埋设线管

墙板内埋设线管、开关插座盒时，由水电安装单位根据设计要求一次性在墙板画出全部强、弱电和给排水的各类线管槽、箱、盒的位置。不得在同一位置两面同时开槽开洞，且应在墙体养护最少三天后进行。如遇有墙体两侧同一位置同时有线管、箱体、开关盒时，应在水平方向或高度方向错开100mm以上，以免降低墙体隔声性能。

开槽时，应先弹好要开槽的尺寸宽度，并用（小型）手提切割机割出框线，再用人工凿槽，严禁暴力开槽开洞。一般凿槽深度不宜大于墙板厚的2/3，宽度不宜大于400mm。线管的埋设方式和规范请按相关要求来进行，线管水平走向不应大于350mm。线管埋设好后用聚合物水泥砂浆按板缝处理的方法分层回填处理。



### 防水处理

海加快优墙板的面板为中密度增强纤维水泥平板，具有良好的防水、防潮性能，可用于厨房、卫生间、地下室等湿区域。做防水处理首先在墙体与地面楼板用堵漏土处理接缝，干透后用聚脂防水涂料处理地面和墙面，注意完整性。

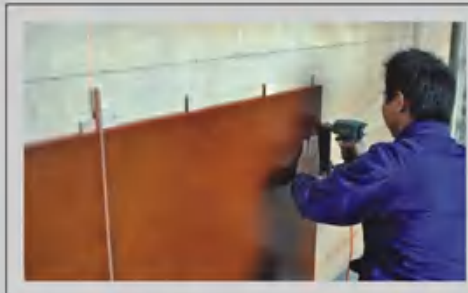


## 墙板的装饰

WALL PANEL DECORATION

### 贴饰面板 ①

（如薄木片、防水板、PVC面板、薄板、铝塑板等等）一种简便的装饰方式。粘贴材料可用白乳胶、立时得之类的万能胶或高级玻璃胶、结构胶、云石胶等等。



### ② 贴大理石

- 1) 湿贴：用云石胶或强力抗下坠型瓷砖胶进行粘贴。一般建议粘贴大理石石墙裙。
- 2) 干挂：墙体本身有较好的吊挂力，干挂大理石的骨架可直接固定在墙板上，然后按大理石的常用方法进行施工安装即可。



### 涂料 ③

选择涂料时，涂料性能应适用于增强纤维水泥制品，如丙烯酸或环氧系列涂料。当对板面的平滑度、光洁度要求较高，在装饰之前可对板面进行全面抹灰，再用打磨机砂光，然后进行涂饰面处理。



### ④ 贴墙纸或墙布

一种最简单实用的装饰方式。粘贴材料主要为白乳胶、聚乙烯等水溶性粘胶。海加快优复合墙板表面贴壁纸时，建议先用清漆打底以增加粘接力，此外无须进行特殊处理。所需粘胶请按生产商的建议使用。



### 贴瓷砖 ⑤

海加快优墙板适用于卫生间、厨房、浴室及各类建筑、公共房间等较潮湿的地方使用，而不太适用于长期有浸水的如游泳馆、水池等地方使用。在采用瓷砖装饰时，先用界面剂对墙面进行涂刷，再用专业瓷砖胶粘贴。粘贴材料建议使用专业瓷砖胶。





## 综合体项目

MARINA CITY COMPLEX



广州新一代信息技术价值创新园



南沙中文明珠国际广场



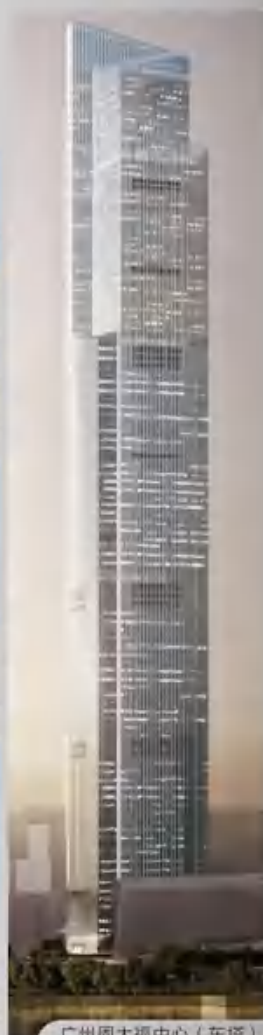
星港城国际广场



佛山永润广场



中山保利国际广场



广州周大福中心（东塔）



柳州华润中心万象城



深圳侨城一号



保利世贸中心



海口华润中心万象城

- ① 广州周大福中心（东塔）
- ② 南沙中文明珠国际广场
- ③ 广州新一代信息技术价值创新园
- ④ 星港城国际广场
- ⑤ 佛山永润广场
- ⑥ 中山保利国际广场
- ⑦ 保利世贸中心
- ⑧ 深圳侨城一号
- ⑨ 柳州华润中心万象城
- ⑩ 海口华润中心万象城
- ...

## 高端酒店项目

LUXURY HOTEL



广州南沙花园酒店



广州中央海航酒店广场



三亚中央海岸广场



三亚凯悦嘉轩酒店



普宁康美康莱酒店



济南凯宾斯基酒店



三亚太阳湾太阳湾安达仕



珠海长隆航海酒店



三亚海棠湾四季酒店

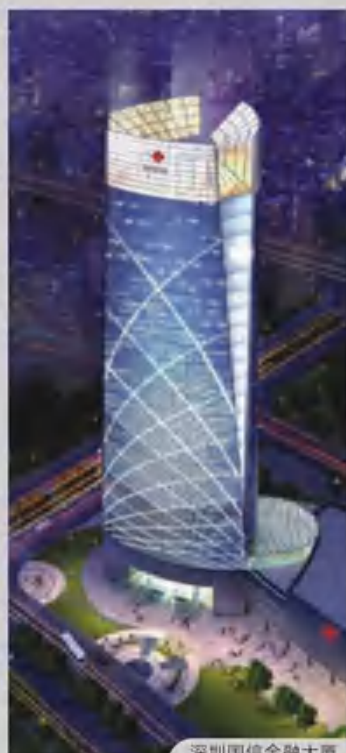


三亚海棠湾阳光壹酒店

- ① 广州南沙花园酒店
- ② 广州中央海航酒店广场
- ③ 普宁康美康莱酒店
- ④ 珠海长隆航海酒店
- ⑤ 三亚中央海岸广场
- ⑥ 三亚凯悦嘉轩酒店
- ⑦ 济南凯宾斯基酒店
- ⑧ 三亚太阳湾安达仕酒店
- ⑨ 三亚海棠湾四季酒店
- ⑩ 三亚海棠湾阳光壹酒店
- ...



## 高端写字楼项目 (CENTRAL BUSINESS DISTRICT) CBD



深圳国信金融大厦



深圳信利康总部大厦



深圳前海香缤金融中心



深圳太子广场



佛山乐怡海创大厦



广州市琶洲中洲交易中心



广州粤电大厦



广州祈福集团总部大厦

- ① 深圳前海香缤金融中心
- ② 深圳信利康总部大厦
- ③ 深圳国信金融大厦

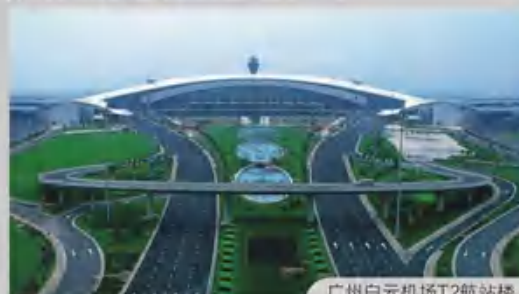
- ④ 深圳太子广场
- ⑤ 佛山乐怡海创大厦
- ⑥ 广州市琶洲中洲交易中心

- ⑦ 广州粤电大厦
- ⑧ 广州祈福集团总部大厦
- ...

## 大型公建和场馆项目 PUBLIC CONSTRUCTION



广州花都万达茂滑雪场



广州白云机场T2航站楼



珠海长隆海洋科学馆



大通装饰博览城



海加美兰机场



海口五源河体育馆

- ① 广州花都万达茂滑雪场
- ② 广州白云机场T2航站楼
- ③ 珠海长隆海洋科学馆
- ④ 大通装饰博览城
- ⑤ 海加美兰机场
- ⑥ 海口五源河体育馆
- ...



医院项目  
HOSPITAL PROJECTS



深圳南山医院



三亚国康医院



顺德和平医院



海南省儿童医院



海南省妇幼保健院

- ① 深圳南山医院
- ② 顺德和平医院
- ③ 三亚国康医院
- ④ 海南省儿童医院
- ⑤ 海南省妇幼保健院
- ...

大型购物广场项目  
INDUSTRIAL FACTORY



南方钟表交易中心



广州金沙永旺梦乐城



广东海印缤缤广场



顺德广进国际商业广场



惠州天益城

- ① 南方钟表交易中心
- ② 广州金沙永旺梦乐城
- ③ 广东海印缤缤广场
- ④ 顺德广进国际商业广场
- ⑤ 惠州天益城
- ...



## 大型钢结构厂房和其他项目

STEEL STRUCTURE INDUSTRIAL FACTORY OR OTHERS



汕尾信利工业一期（信利4.5代AMOLED项目）



惠州市信利工业一期（信利4.5代AMOLED项目）



罗浮山文化产业孵化基地



中山市小榄镇天幕城



广州天誉半岛



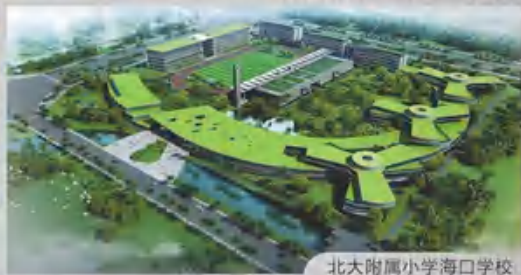
佛山市实验学校中学部新校区



广东电视台



广宁县钱学森学校



北大附属小学海口学校



北大附属中学海口学校

- ① 汕尾信利工业一期（信利4.5代AMOLED项目）
- ② 惠州市信利工业一期（信利4.5代AMOLED项目）
- ③ 罗浮山文化产业孵化基地
- ④ 中山市小榄镇天幕城
- ⑤ 广州天誉半岛
- ⑥ 广东电视台
- ⑦ 广宁县钱学森学校
- ⑧ 佛山市实验学校中学部新校区
- ⑨ 北大附属小学海口学校

- ⑩ 北大附属中学海口学校

... ..

## 海加提供的服务

- 01 整体系统解决方案**  
紧贴客户需求，提供高性价比的整体系统服务方案。
- 02 深化系统设计**  
根据应用方案进行深化设计，使产品应用在整体化、标准化、可循环化得到实施，绿色低碳设计。
- 03 工厂工业化定制**  
现代工业化生产、标准化产品、品质保证、也可根据项目要求定制特殊尺寸。
- 04 模块化安装施工**  
装配式、干作业、无粉尘、机械化施工和管理科学化，施工高效快捷。
- 05 技术支持**  
提供技术集成、工业链接技术、系统技术等等。
- 06 服务保障**  
国际化质量体系保障、行业技术标准验收、星级服务标准。

## SERVICES PROVIDED BY HIGHKA

- Whole System Solutions**  
Provide high cost-effective whole system service solutions close to customer needs.
- Deepening System Design**  
Deepen design depending on applications to achieve integration, standardization and cycling of product application. The design is green and low-carbon.
- Factories' Industrialization Customization**  
modern industrial production, standardized products, quality assurance, Special sizes can be customized according to project requirements.
- Modularization of Installation and Construction**  
Fabricated, dry operation, no dust, mechanical construction and scientific management, fast and efficient construction.
- Technical Support**  
Provide technical integration, industrial link technology, system technology and so on.
- Service Guarantee**  
International quality system guarantee, industry technical standards of acceptance, star service standard.

## 海加相关的系统产品：

Related System Products of HIGHKA:

- |                                  |                                   |  |   |
|----------------------------------|-----------------------------------|--|---|
| 墙体系统<br>Wall System              | 吊顶系统<br>Ceiling System            | 专业防火系统<br>Professional Fireproofing Systems          | 专业隔音系统<br>Professional Soundproofing System |
| 装饰板系统<br>Decoration Board System | 轻钢龙骨系统<br>Light Steel Keel System | 轻钢制造<br>Light Steel Manufacturing                    | 装配式集成房屋<br>Modular Integrated House         |
| 地板系统<br>Floor System             | 地坪系统<br>Artisan Floor System      | 装配式玻璃隔断墙系统<br>Fabricated Glass Partition Wall System | 等等.....<br>So On                            |