



海加·绿色享有未来
HIGHKA · Future in the Green

海加®
HIGHKA

海加绿色科技集团旗下
广东海加绿色新材料有限公司

GUANGDONG HIGHKA GREEN New Material CO., LTD.

总部地址：广东省广州市广园东路广东省农科院环境艺术产业园A区

Tel : 020-8202 8561 8202 8560

Fax: 020-8202 8015

highka@highkar.com www.highkar.com



! 由于印刷的关系，可能与实际产品的颜色有差异，使用时请以实物颜色为准!

HIGHKA
DECORATIVE
BOARD—
PURE COLOR
SERIES

海加装饰板

——全色抛光、拉丝、木纹系列



海加®
HIGHKA

海加®
HIGHKA

海加·绿色享有未来
HIGHKA · Future in the Green

HIGHKA DECORATIVE BOARD- PURE COLOR SERIES

海加装饰板

——全色抛光、拉丝、木纹系列



目录 CONTENT

- 04 海加公司简介
- 05 企业文化和核心理念
- 06 生产基地介绍
- 08 产品简介
- 10 7大产品特点
- 16 抛光面产品展标
- 18 拉丝面产品展标
- 20 安装系统构造
- 26 包装运输
- 27 注意事项
- 28 工程案例
- 34 海加装饰板木纹系列



广东海加绿色新材料有限公司

广东海加绿色新材料有限公司（简称：海加/HIGHKA）于2014年正式成立，总部位于广东省广州市天河区广东省农科院环艺所，生产基地分布于广东、河北、广西，并在深圳、广州、上海、北京、南宁、海口、厦门设有营销中心。

海加是一家集技术、研发、设计、制造、营销、服务于一体的高新技术企业。营销及服务面向全国、澳洲、非洲、东南亚等海外市场。

海加倡导“绿色享有未来”的理念，带着国外先进的房屋建造理念，进入建筑及房屋市场，并以现代科技、健康、生态、智能、节能建筑集成系统相结合，推出绿色、节能及集成化、模块化、工业化、可循环化的装配式产品及应用系统解决方案。致力于绿色装配式集成房屋、绿色装配式建筑产品及系统应用解决方案的生产制造企业，并专业提供绿色建筑、声学、BIM、装配式建筑技术。

超10多年的行业经验，专注专业于国际品牌酒店的隔声功能装饰性墙体系统解决方案推广与应用。专业研发、匠心制造、专业服务，公司以装配式房屋、墙板系统、天花系统、地板系统、轻钢制造为五大核心主营产品及应用系统。

海加公司

广州市重点公共建设项目入库品牌
绿色集成建筑房屋制造商
绿色集成建筑系统制造商
国家高新技术企业
专精特新企业
科技型企业
创新性企业

GUANGDONG HIGHKA GREEN NEW MATERIAL CO., LTD

Guangdong HIGHKA Green New Material Co., Ltd. (HIGHKA for short) was officially established in 2014. It is headquartered in the Guangdong provincial academy of agricultural sciences environmental art institute, Tianhe District, Guangzhou City, Guangdong Province. Its production bases are distributed in Huizhou, Hebei and Guangxi, And in Shenzhen, Guangzhou, Shanghai, Beijing, Nanning, Haikou, Xiamen with marketing centers.

HIGHKA is a high-tech enterprise integrating technology, R & D, design, manufacturing, marketing and service. Marketing and services are oriented to overseas markets such as China, Australia, Africa and Southeast Asia.

HIGHKA advocates the concept of "Green enjoy in the future", enters the construction and housing market with foreign advanced housing construction concept, and combines modern science and technology, health, ecology, intelligence and energy-saving building integrated system to launch green, energy-saving and integrated, modular, industrialized and recyclable assembled products and application system solutions. It is committed to manufacturing green prefabricated integrated houses, green prefabricated building products and system application solutions, and specializes in providing green building, acoustics, Bim and prefabricated building technology.

With more than 10 years of industry experience, we focus on the promotion and application of sound insulation and decorative wall system solutions for international brand hotels. Professional R & D, ingenious manufacturing and professional services. The company's five core products and application systems are prefabricated houses, wallboard systems, ceiling systems, floor systems and light steel manufacturing.

HIGHKA company

Warehousing brands of key public construction projects in Guangzhou
Green integrated building house manufacturer
Green integrated building system manufacturer
National High-tech Enterprise
specialized and sophisticated enterprises
Scientific and technological enterprise
innovative enterprises

企业文化和核心理念

以绿色为核心

在生态异常脆弱的今天，海加公司研发、制造、销售有社会责任的绿色产品，坚持可持续发展的经营理念。产品低碳节能、可循环、可回收重复多次使用，让建筑顺应自然共同成长，让建筑回归自然。

以客户为中心

以客户为中心的战略。海加公司理解为客户提供专业服务是公司存在的重要理由，客户需求是海加发展的原动力。

以奋斗者为本

团结协作，敬业创新，集体奋斗，团队至高无上，以奋斗者为本。

CORPORATE CULTURE AND CORE VALUE

Green For The Core

Today when ecology is extremely fragile, HIGHKA researches and develops, manufactures and sales green products with social responsibility, and adheres to the business philosophy of sustainable development. Products of the company are low-carbon, energy-saving, recycled and recyclable for repeated use so that building can develop in harmony with nature and be back to nature.

Customer-Centric

With customer-centric strategy, HIGHKA understands that providing professional service is an important reason for the existence of the company and that customers' requirements are the lifeblood of the development of HIGHKA.

Striver Oriented

Being striver oriented, the company highly values unity and cooperation, dedication and innovation as well as collective struggle, and views team as the paramount.





自动化烘干线
Automatic drying line

生产基地介绍

Production base is introduced

广东海加薄板生产基地秉承“科技创新，绿色环保”的理念，以“科学、自然、环境”三大元素作为产品研发和生产的核心理念，致力于引领环保板材的未来发展趋势。

厂房占地面积27万平方米，是中国岭南地区专业生产微孔增强硅酸钙板、水泥纤维板的民营企业，产品全部实现自主研发生产，年产量约1000万平方米的生产能力，二、三期工程正在筹建之中，产能将进一步扩大。

作为环保绿色新型建材的制造者，海加以“有限的资源为人类创造无限舒适的绿色空间”为企业发展目标，通过海加研发团队的努力、以科学的生产方法，将研发生产出更多更好绿色环保产品，竭诚为人类创造舒适的生活空间。

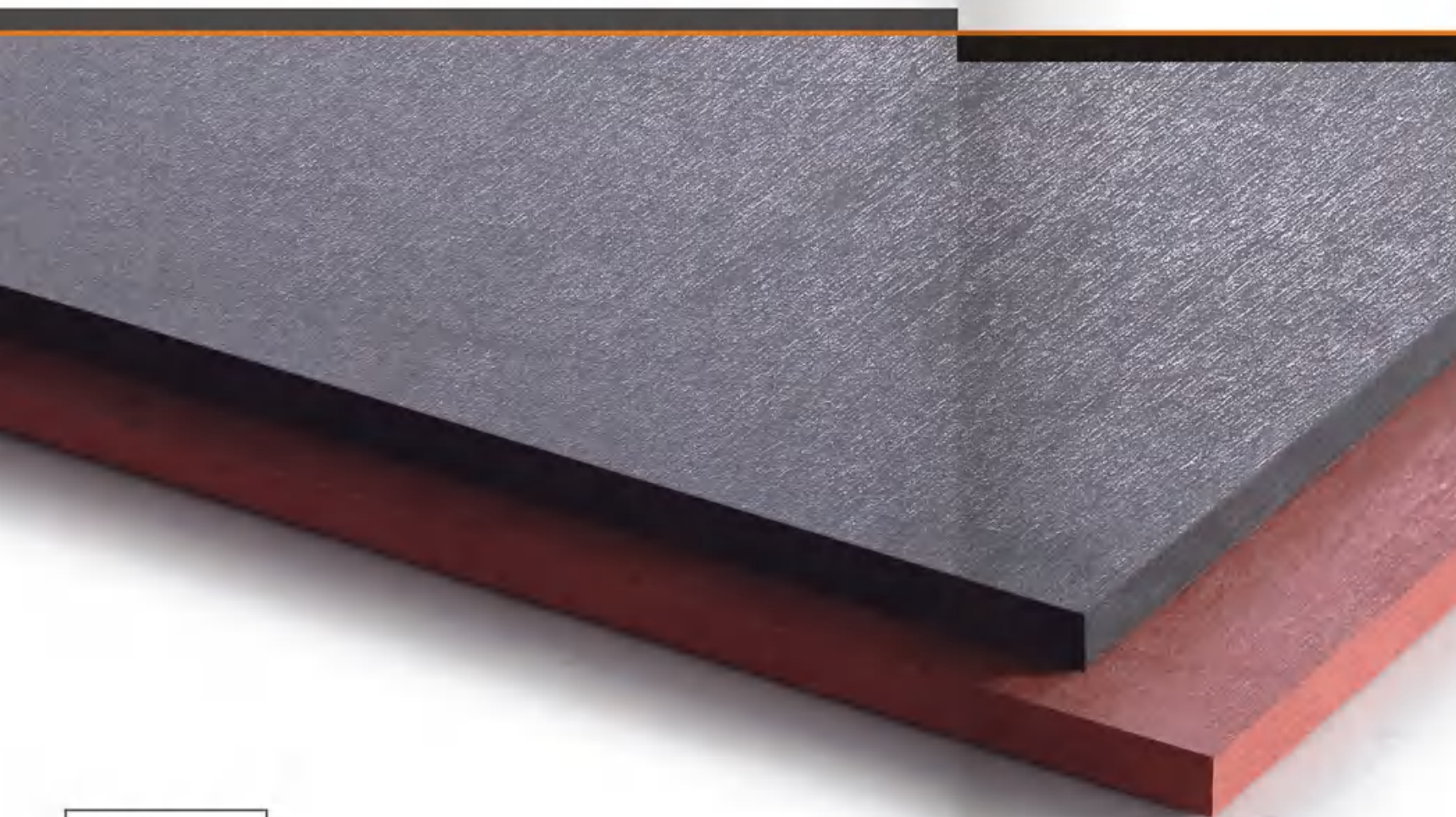


自动化脱模线
Automatic parting line



原料系统
raw material system

海加装饰板



产品简介

海加装饰板由波特兰水泥、植物纤维、石英等天然矿物质经高温高压蒸制而成的薄板，是一种颜色通体、款式多变、强度及耐候性极佳的板材。

产品应用

海加装饰板广泛应用于各类商业、工业、别墅和民用建筑的室外墙装饰、室内墙面装饰、旧建筑的外墙翻新；同时也可用在地铁、隧道的墙身等潮湿区域作为装饰使用。

产品规格

长度：2440 / 3000 mm

宽度：1220 mm

厚度：6 / 8 / 9 / 10 / 12 / 15 mm

产品性能

密度Density：≥1.40 (g/cm³)

导热系数：≤0.35 (W/m·K)

含水率：≤10%

湿胀率：≤0.25%

热收缩率：≤0.5%

抗折强度：≥16 (Mpa)

不燃性：A1 级不燃

不透水性：D 1.5: 24h 检验后允许板反面出现湿痕，但不得出现水滴

抗冻性：将试件放入-20℃±2℃低温冷冻箱中，冷冻90min，取出放入20℃±5℃的清水中融化30min，为一次循环。经25次冻融循环，不得出现破裂、分层。

100%
Asbestos **FREE**
不含石棉



7.

大产品特点 Product Features

海加装饰板由波特兰水泥、植物纤维、石英等天然矿物质经高温高压蒸制而成的薄板，是一种颜色通体、款式多变、强度及耐候性极佳的板材。



1 面积大 Big size

单板面积的长、宽达到 2440mm 和 1220mm，
约合 3 平方米。



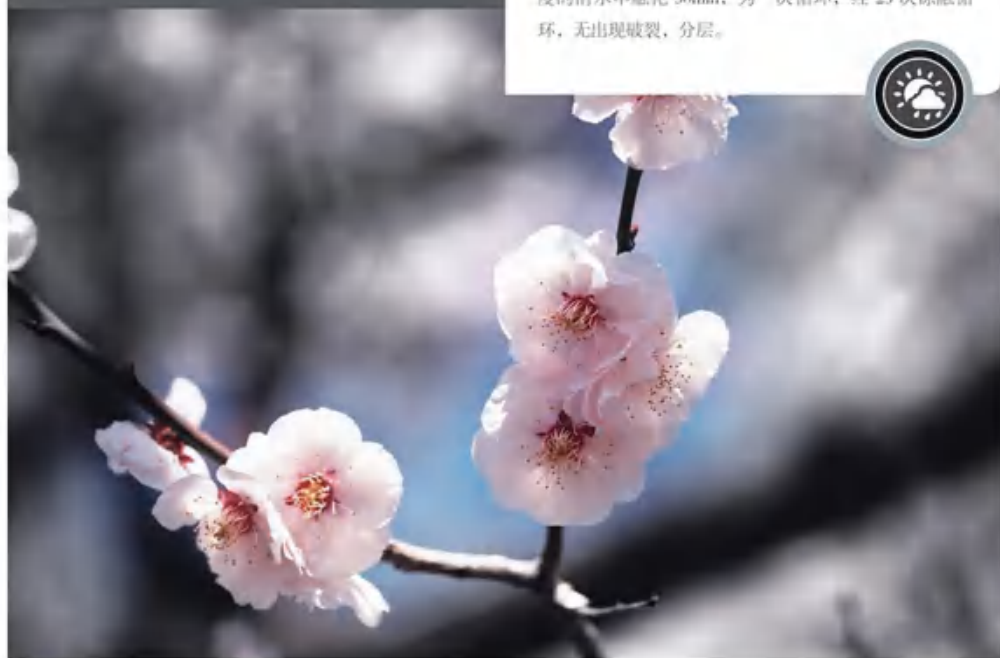


2 轻质 Light

海加装饰板平均密度达到 $1.45\text{g}/\text{cm}^3$ ，9mm 的板材重量为 $13.18\text{kg}/\text{m}^2$ ，而 5.5mm 的陶瓷薄板重量为 $13.27\text{kg}/\text{m}^2$ 。在同等厚度的建材选择时，较轻的板材重量降低对建筑物负载的影响，并且通过用金属挂件固定施工方法来防止外墙的开裂及剥落，保障用户的安全。

3 耐候性 Excellent weather resistance

依据 JCT412.1-2006《纤维水泥平板 第1部分：无石棉纤维水泥平板》，海加装饰板于 -20 摄氏度 ~ 2 摄氏度低温冷冻箱中，冷冻 90min，取出放入 20 摄氏度 ~ 5 摄氏度的清水中融化 30min，为一次循环，经 25 次冻融循环，无出现破裂，分层。



5 保温隔热 heat insulation

海加装饰板较低的热传导率（约为 $0.35\text{W}/\text{m}\cdot\text{K}$ ），使热量的流失有效降低，达到冬暖夏凉的效果。

4 强度高、耐冲击 High strength, impact resistance

最低抗折强度（平行纤维方向） ≥ 15 兆帕，最高抗折强度（垂直纤维方向） ≥ 20 兆帕。参照 GB/T15227-2007《建筑幕墙气密、水密、抗风压性能检测方法》检测，试件分别持续 10 秒钟承受压力 $\pm 2500\text{Pa}$ 、 $\pm 3000\text{Pa}$ 、 $\pm 3500\text{Pa}$ 、 $\pm 5500\text{Pa}$ ，此过程中试件无发生损坏。在承受 -5500Pa 时，试件于 -5390Pa 压力差作用时板面开裂。

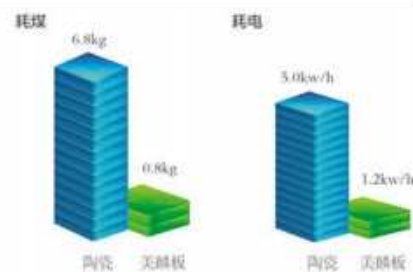


6 低碳环保 Low-carbon environment



陶瓷须 1200 摄氏度烧成，平均一平方米砖耗煤为 6.8kg，耗电 5.0kw/h。板材的制作经过约 200 摄氏度蒸压而成，无高温烧制，平均每平方米海加装饰板耗煤 0.8kg，耗电仅为 1.2kw/h。

单位平方产品能耗对比图

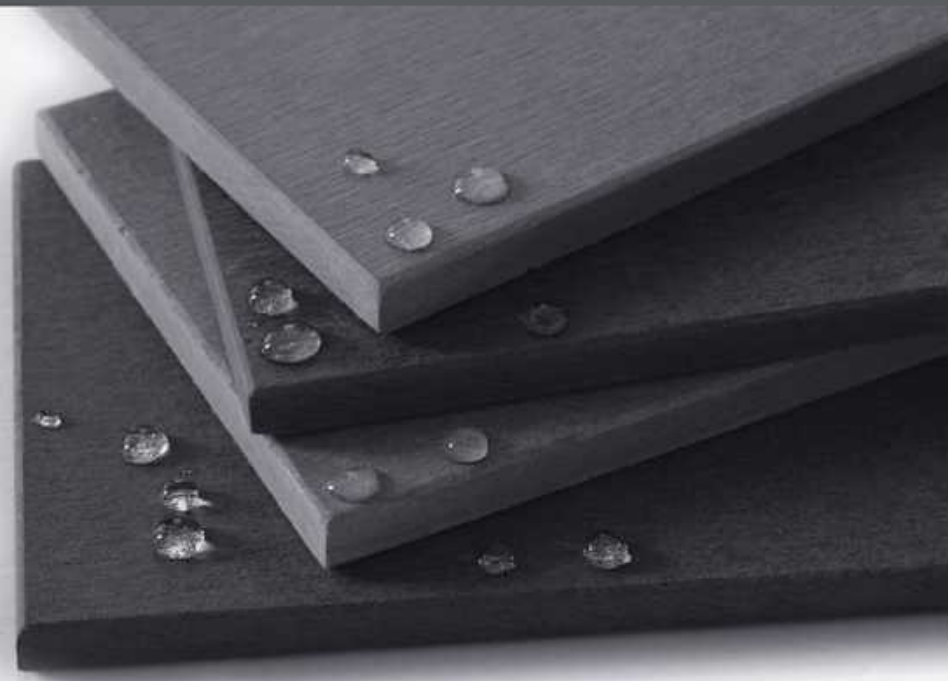


每平方米海加装饰板的生产能耗与陶瓷瓷砖相比，1 平方米的产品耗煤节省 6kg，耗电节省 3.8kw/h。海加装饰板比陶瓷更低碳更环保。



7 自洁功能 Self-cleaning function

板材自身的防水性能有效地隔绝室外液体的渗入，特有的荷叶效应使滴落于板





抛光面 POLISHED SURFACE

极目而望，恰似苍穹散布的点点繁星，又如银河在天际朦胧变幻。纹理清晰、质感细腻，图案丰富，具有强



MHP-091
基本尺寸参数
长度：2440 mm
宽度：1220 mm
厚度：6~15 mm



MHP-1103
基本尺寸参数
长度：2440 mm
宽度：1220 mm
厚度：6~15 mm



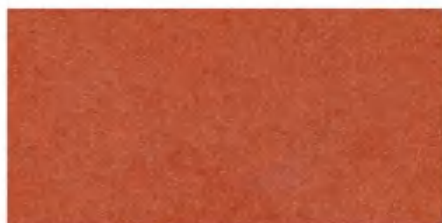
MHP-114
基本尺寸参数
长度：2440 mm
宽度：1220 mm
厚度：6~15 mm



MHP-233
基本尺寸参数
长度：2440 mm
宽度：1220 mm
厚度：6~15 mm



MHP-215
基本尺寸参数
长度：2440 mm
宽度：1220 mm
厚度：6~15 mm



MHP-210
基本尺寸参数
长度：2440 mm
宽度：1220 mm
厚度：6~15 mm



MHP-316
基本尺寸参数
长度：2440 mm
宽度：1220 mm
厚度：6~15 mm



MHP-333
基本尺寸参数
长度：2440 mm
宽度：1220 mm
厚度：6~15 mm



MHP-500
基本尺寸参数
长度：2440 mm
宽度：1220 mm
厚度：6~15 mm



MHP-414
基本尺寸参数
长度：2440 mm
宽度：1220 mm
厚度：6~15 mm



MHP-434
基本尺寸参数
长度：2440 mm
宽度：1220 mm
厚度：6~15 mm



MHP-514
基本尺寸参数
长度：2440 mm
宽度：1220 mm
厚度：6~15 mm



拉丝面 DRAWING SURFACE

完美还原天然石材震撼人心的逼真肌理，创造出了大气蓬勃的线条。其硬朗的纹路肌理，更是尽显高贵的至尊气质。



MHL-091
基本尺寸参数
长度：2440 mm
宽度：1220 mm
厚度：6~15 mm



MHL-1103
基本尺寸参数
长度：2440 mm
宽度：1220 mm
厚度：6~15 mm



MHL-114
基本尺寸参数
长度：2440 mm
宽度：1220 mm
厚度：6~15 mm



MHL-233
基本尺寸参数
长度：2440 mm
宽度：1220 mm
厚度：6~15 mm



MHL-215
基本尺寸参数
长度：2440 mm
宽度：1220 mm
厚度：6~15 mm



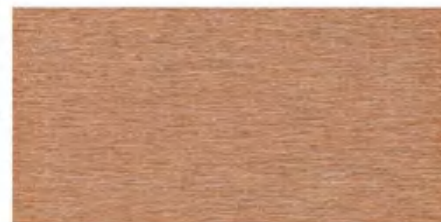
MHL-210
基本尺寸参数
长度：2440 mm
宽度：1220 mm
厚度：6~15 mm



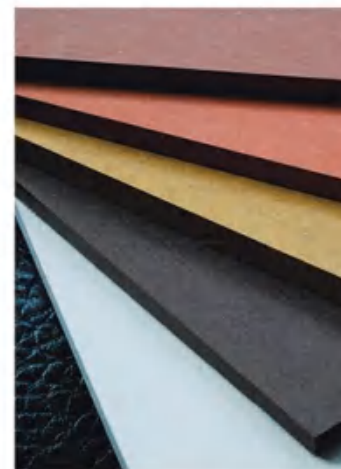
MHL-316
基本尺寸参数
长度：2440 mm
宽度：1220 mm
厚度：6~15 mm



MHL-333
基本尺寸参数
长度：2440 mm
宽度：1220 mm
厚度：6~15 mm



MHL-500
基本尺寸参数
长度：2440 mm
宽度：1220 mm
厚度：6~15 mm



MHL-414
基本尺寸参数
长度：2440 mm
宽度：1220 mm
厚度：6~15 mm



MHL-434
基本尺寸参数
长度：2440 mm
宽度：1220 mm
厚度：6~15 mm



MHL-514
基本尺寸参数
长度：2440 mm
宽度：1220 mm
厚度：6~15 mm

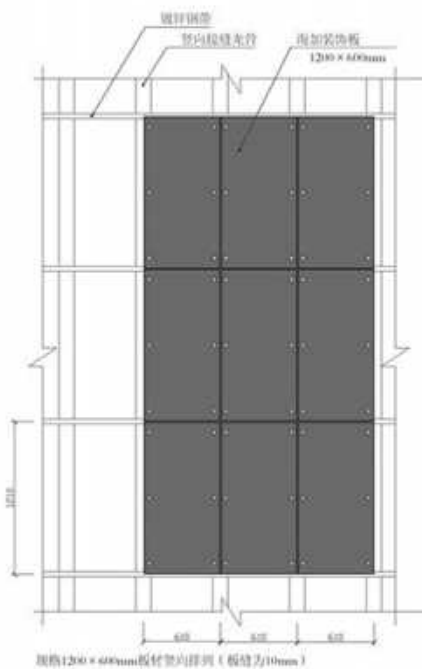
安装系统构造

INSTALL SYSTEM CONSTRUCTION

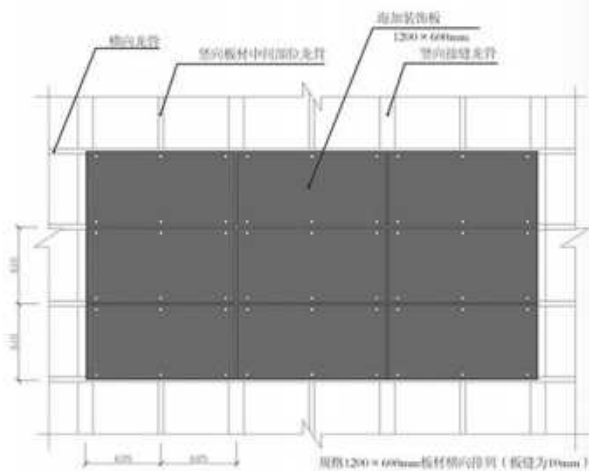
板材可以横向排列或纵向排列，根据视觉效果确定。龙骨一般竖向排列，间距根据板材的尺寸和接缝的宽度确定。每张板四个角的固定点为活动连接点，其余为固定连接点。活动连接点孔直径必须比紧固件直径大 2~4 mm，以便于板面应力集中的释放。

装饰紧固件 Decorative fasteners

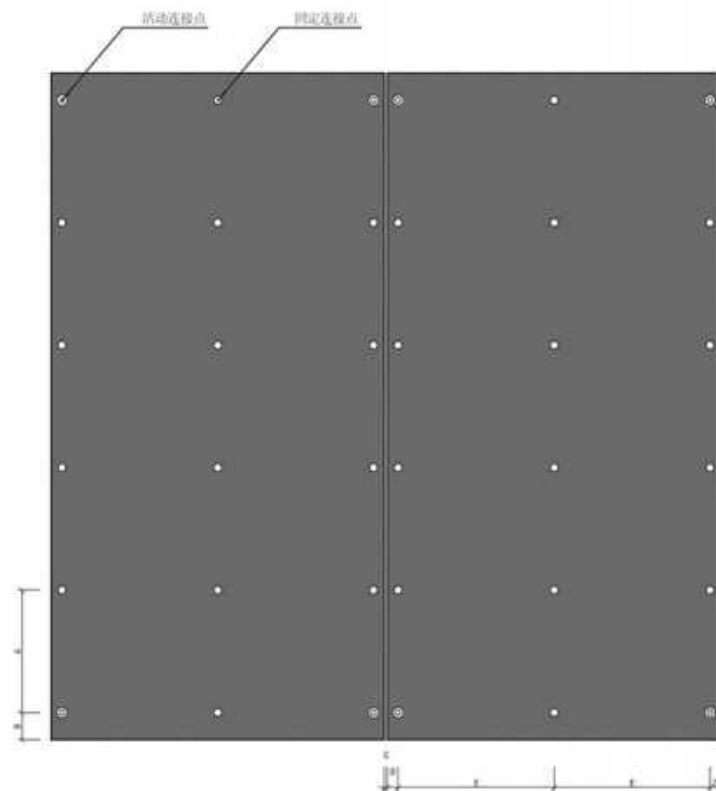
海加装饰板面紧固件可用铆钉，也可参照外墙做法，可适当减少紧固件的使用数量，并全部使用固定的连接方式即可。



板材竖向立面图



板材横向立面图



板材立面图

说明:

紧固件之间的距离 A: 350~400 mm

紧固件离板角的距离 B: 80~160 mm

板材的接缝 C: 6~15 mm

紧固件离板边的距离 D: 35~50 mm

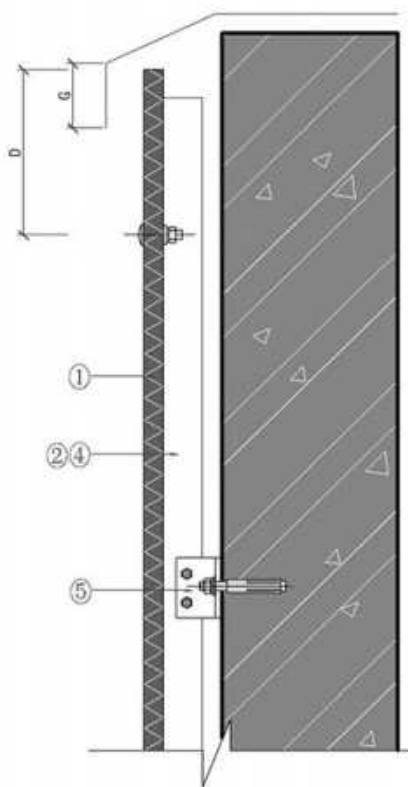
紧固件横向间距 E: 410 mm 左右或 600 mm 左右，根据龙骨变化

室外应用

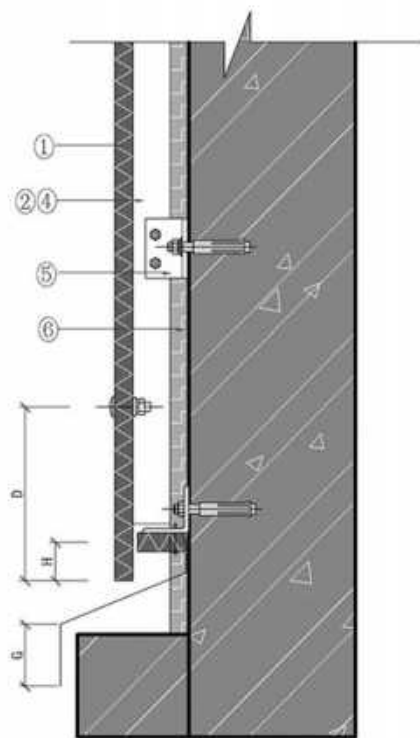
OUTDOOR APPLICATION

说明:

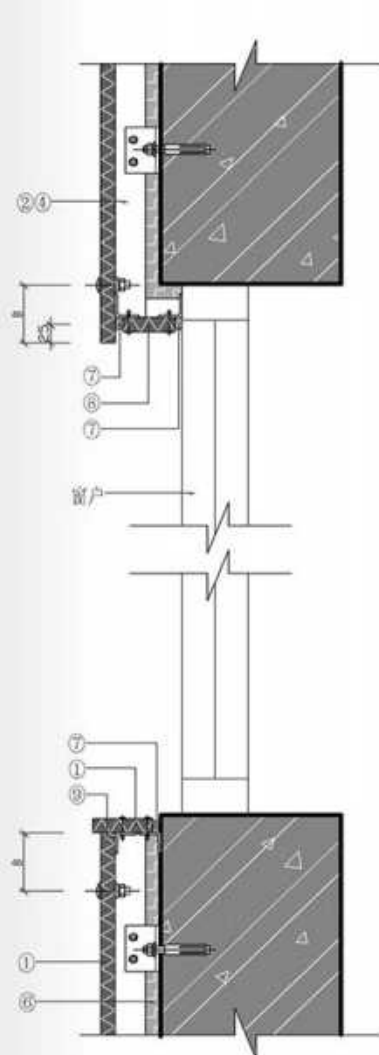
- | | |
|------------|-------------------------|
| 1、海加装饰板 | D、紧固件离板角的距离: 80~160 mm; |
| 2、板材中间部位龙骨 | G、滴水线尺寸: 25mm; |
| 4、接缝处龙骨 | H、窗台板遮挡距离: 不小于 50 mm |
| 5、支座 | |
| 6、保温层 | |



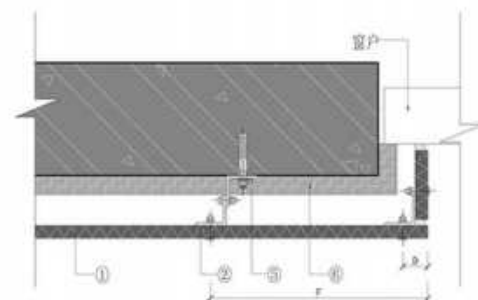
顶面剖面图



底部剖面图



窗户竖向剖面图



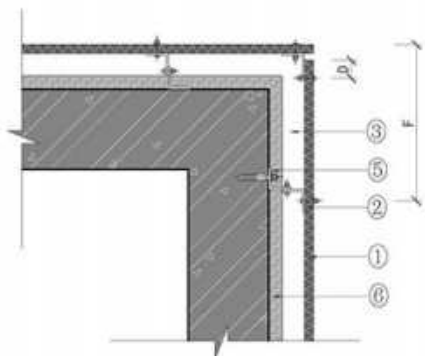
窗户横向剖面图

说明:

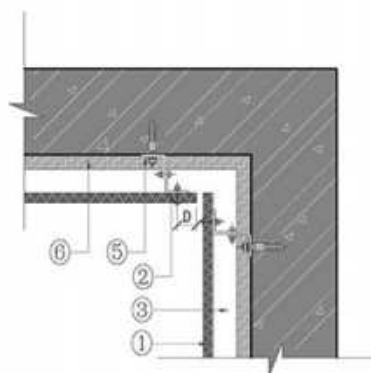
- | |
|------------------------|
| 1、海加装饰板 |
| 2、板材中间部位龙骨 |
| 4、接缝处龙骨 |
| 5、支座 |
| 6、保温层 |
| 7、聚氨酯密封胶 |
| 8、板材(留排水孔) |
| 9、防水 |
| B、板材的接缝间距: 6~15 mm |
| D、紧固件离板角的距离: 80~160 mm |
| F、龙骨离板角距离: 不大于 350 mm |

室外应用

OUTDOOR APPLICATION



阳角剖面图



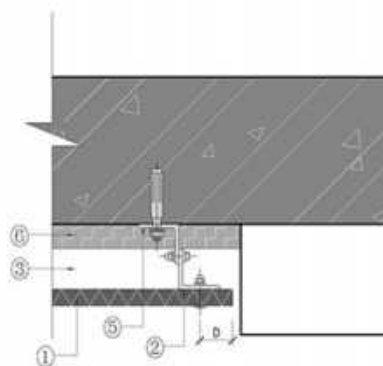
阴角剖面图

说明:

- 1、海加装饰板
- 2、板材中间部位龙骨
- 3、空腔
- 4、接缝处龙骨
- 5、支座
- 6、保温层

D、紧固件离板边的距离: 35~50 mm

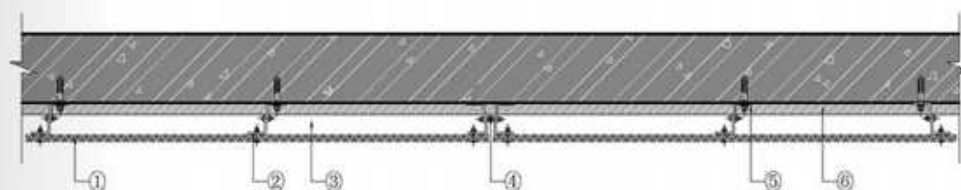
F、龙骨离板角距离: 不大于 350 mm



端部剖面图

室外应用

OUTDOOR APPLICATION



板材立面剖面图

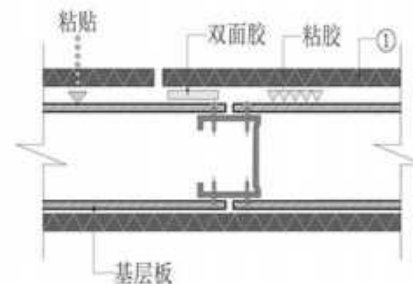
说明:

- 1、海加装饰板
- 2、板材中间部位龙骨
- 3、空腔
- 4、接缝处龙骨
- 5、支座
- 6、保温层

室内应用

INDOOR APPLICATION

在已铺装完成的墙身基板（如海加净味 FC 板、石膏板和木夹板等）上，将白乳胶、聚氨酯胶等专业粘合剂以 S 型的方式挤涂于海加装饰板背面，粘合剂间的间距为 600mm 同时在海加装饰板背面边缘处贴上双面胶或在正面使用直径较细的射钉使板身临时固定，按压海加装饰板与基材紧密结合，待粘合剂凝固后即可。表面的海加装饰板之间的拼接缝与底层的墙身基板之间的拼接缝须相互错开。



龙骨间墙横向剖面图

包装运输



范例

尺寸: 6 × 1220 × 2440 mm

面积 / 张: 2.9768 m²

重量 / 张: 28.78 KGS

张数 / 托: 130

面积 / 托: 386.984 m²

重量 / 托: 3.75 TONS

张数 / 柜: 840

面积 / 柜: 2335.2 m²

重量 / 柜: 24.94 TONS

尺寸	厚度(毫米)	公斤/张	公斤/平方	张/托	吨/托	张/柜	单柜参考重量(吨)
2440 × 1220	6	28.78	9.60	130	3.75	840	24.94
2440 × 1220	8	38.37	12.79	100	3.84	630	26.72
2440 × 1220	9	43.16	14.39	90	3.9	598	26.40
2440 × 1220	10	47.96	15.99	80	3.84	530	24.00
2440 × 1220	12	57.55	19.18	60	3.45	440	24.78
2440 × 1220	15	71.94	23.98	50	3.6	350	22.94

注意事项



与传统建材如混凝土和灰砂砖对比,海加装饰板全色系列也含有水泥和硅成分,加工切割时会产生粉尘,为避免人体吸入粉尘后对身体健康产生的不良影响,操作人员须注意:

1. 在空气流通性较好的场地进行产品加工;
2. 加工产品时须佩戴口罩和护目镜;
3. 加工完毕后,对现场洒水喷淋,对剩余粉尘和废弃物进行统一清理回收。



由于板材面积较大,板材存放和搬运方式的不当可能损害板材,操作人员须注意:

1. 单托板材须平直摆放;
2. 单件板材靠墙摆放不能以短边贴立地面,须用长边一侧;
3. 抽取板材时不能从板角抬起,可从板的短边借力;
4. 板材搬运时,板身的短边须垂直于底面,且前后两人于板身长边向上抬起;
5. 可用带吸尘装置的石锯、电动切割机进行切割。



THE ENGINEERING
CASE

工程案例

CREATE A WORLD-CLASS BRAND
缔造世界级板材品牌



SAFETY, ENVIRONMENTAL PROTECTION AND LOW CARBON,
WE'VE ALWAYS BEEN WORKING HARD
安全环保低碳，我们一直在努力

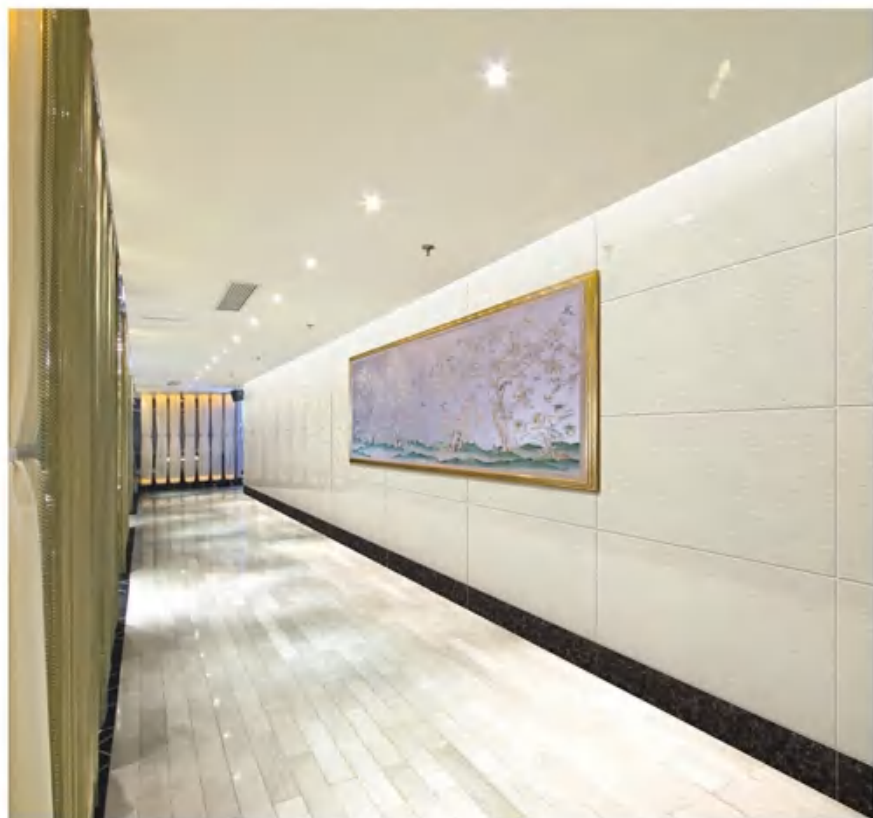


海加装饰板 工程案例





海加装饰板 工程案例



CHOOSE MERRIN · HIGHKA DECORATIVE BOARD, TO CREATE THE MOST PERFECT MODERN SPACE

选用最优质的海加装饰板，打造最完美的现代空间

HIGHKA DECORATIVE BOARD—WOOD GRAIN SERIES

海加装饰板木纹系列是经过特殊压制，一体成型，高温高压处理的纤维增强硅酸钙板，板材的主要成分是硅酸盐水泥、植物纤维、矿物颜料等。板材 100% 不含石棉及其他有害物质。

海加装饰板

——木纹系列

244cm

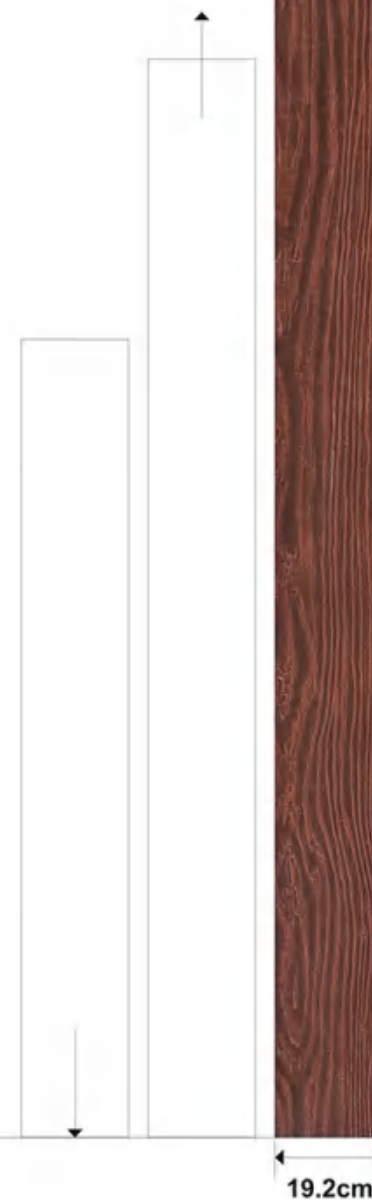
Product Specifications 产品规格

Height 高度 : 2440 mm

Width 宽度 : 192 mm

Thickness 厚度 : 7.5 mm
9 mm
12 mm

海加装饰板木纹系列
最高高度 : 2440 mm
可根据工程的具体需要
任意定制不同高度的产品



注：海加装饰板木纹系列，宽度和三种不同厚度为固定尺寸，高度可按工程需要任意定制。



轻质

密度 ≥ 1.20 (g/cm³)。较轻的板材重量降低对建筑物负载的影响，同时重量轻的板材可以满足旧建筑物的外墙翻新，施工周期短，方便快捷。



耐候性

由于海加装饰板木纹系列属于硅酸盐类产品，是一种无机材料，长时间使用不会受到虫蚁侵害的同时不会腐烂，具有极强的防霉、防菌的优点。



隔热性

海加装饰板木纹系列的热传导率 ≤ 0.30 W/mk，砖的热传导率为 0.62W/mk，相比之下，热传导率低，热容量小，越不容易蓄热，木纹板优异的隔热保温性能有效地提高墙体的保温效果，达到冬暖夏凉的感觉，是一种理想的节能环保材料。



防火性

海加装饰板木纹系列是一种不燃材料，符合 GB8624-2012 标准，检测性能达到 A1 级不燃，无烟毒气味产生，使客户放心应用。



物理性能
Product Specifications

- 密度: ≥ 1.20 (g/cm³)
- 湿胀率: $\leq 0.25\%$
- 抗折强度: ≥ 12 (Mpa)
- 石棉含量: 100% 不含石棉
- 放射性:
- 内照射指数 Ir < 1.0
- 外照射指数 IRa < 1.0

同时满足建筑主体材料和A类装修材料放射性要求，适用于任何场所。



抗污性

海加装饰板木纹系列表面采用多层的无机涂层，使纹理更加接近天然木材肌理，板材自身的防水涂层有效的隔绝室外液体的渗入，不渗污，不褪色。



HIGHKA DECORATIVE BOARD-WOOD GRAIN SERIES

海加装饰板木纹系列

产品应用：海加装饰板木纹系列表面具有极强的凹凸纹理质感，自然的效果与建筑物相互协调，从而拉近了人与大自然的距离。板材适合应用于高档别墅、民用住宅的外墙装饰、旧建筑物的外墙翻新，以及



色系：冷白



MMJ 7101

192×2440 mm



MMJ 7102

192×2440 mm



MMJ 7103

192×2440 mm



色系：冷灰



MMJ 7104

192×2440 mm



MMJ 7105

192×2440 mm



MMJ 7106

192×2440 mm



MMJ 7107

192×2440 mm

HIGHKA DECORATIVE BOARD-WOOD GRAIN SERIES

海加装饰板木纹系列

色系：红色



MMJ 7108

192×2440 mm



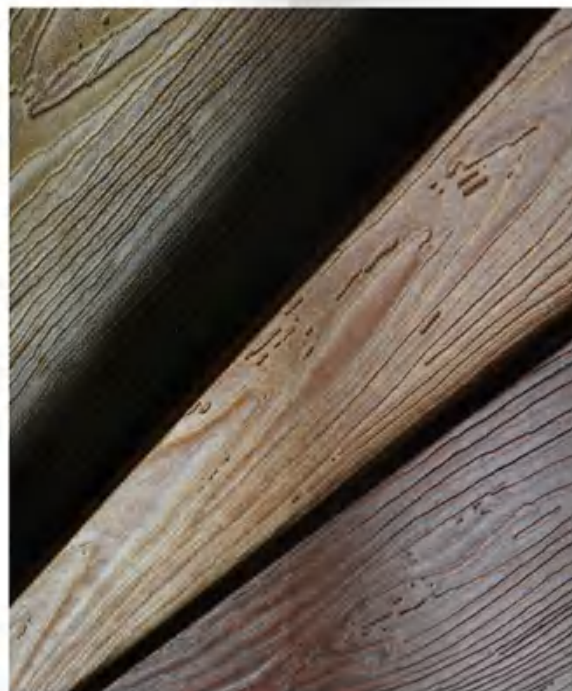
MMJ 7109

192×2440 mm



MMJ 7110

192×2440 mm



色系：杏色



MMJ 7111

192×2440 mm



MMJ 7112

192×2440 mm



MMJ 7113

192×2440 mm



MMJ 7114

192×2440 mm



MMJ 7115

192×2440 mm



色系：褐色



MMJ 7116 192×2440 mm



MMJ 7117 192×2440 mm



MMJ 7118 192×2440 mm



色系：黑色



MMJ 7119 192×2440 mm



MMJ 7120 192×2440 mm



MMJ 7121 192×2440 mm

海加提供的服务

- 01 整体系统解决方案**
紧贴客户需求，提供高性价比的整体系统服务方案
- 02 深化系统设计**
根据应用方案进行深化设计，使产品应用在整体化、标准化、可循环化得到实施，绿色低碳设计。
- 03 工厂工业化定制**
现代工业化生产、标准化产品、品质保证、也可根据项目要求定制特殊尺寸。
- 04 模块化安装施工**
装配式、干作业、无粉尘、机械化施工和管理科学化，施工高效快捷。
- 05 技术支持**
提供技术集成、工业链接技术、系统技术等等。
- 06 服务保障**
国际化质量体系保障、行业技术标准验收、星级服务标准。

SERVICES PROVIDED BY HIGHKA

- Whole System Solutions**
Provide high cost-effective whole system service solutions close to customer needs.
- Deepening System Design**
Deepen design depending on applications to achieve integration, standardization and cycling of product application. The design is green and low-carbon.
- Factories' Industrialization Customization**
modern industrial production, standardized products, quality assurance, Special sizes can be customized according to project requirements.
- Modularization of Installation and Construction**
fabricated, dry operation, no dust, mechanical construction and scientific management, fast and efficient construction
- Technical Support**
Provide technical integration, industrial link technology, system technology and so on.
- Service Guarantee**
international quality system guarantee, industry technical standards of acceptance, star service standard.

海加相关的系统产品：

Related System Products of HIGHKA:

墙体系统 Wall System	吊顶系统 Ceiling System	专业防火系统 Professional Fireproofing Systems	专业隔音系统 Professional Soundproofing System
装饰板系统 Decoration Board System	轻钢龙骨系统 Light Steel Keel System	轻钢制造 Light Steel Manufacturing	装配式集成房屋 Modular Integrated House
地板系统 Floor System	地坪系统 Artesian Floor System	装配式玻璃隔断墙系统 Fabricated Glass Partition Wall System	等等..... So On.....